

SKYRC SCHWERPUNKTWAAGE

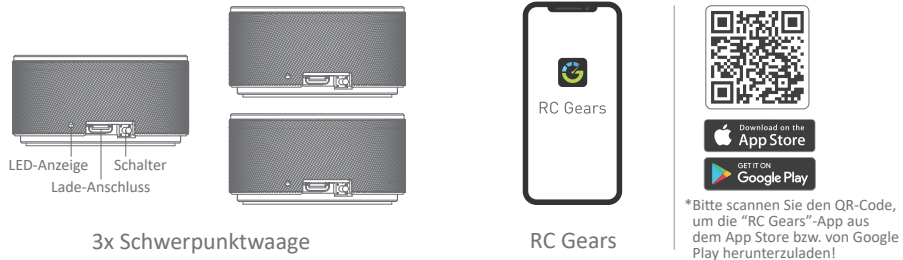
BEDIENUNGSANLEITUNG

v1.0 SK500039

Einleitung

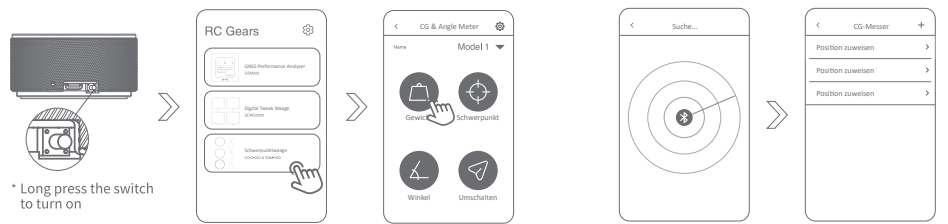
Herzlichen Glückwunsch zum Kauf der SkyRC Schwerpunktwaage inklusive Winkelmesser für Flugzeuge! Die SkyRC Schwerpunktwaage besteht aus drei Modulen, die drahtlos über Bluetooth gesteuert werden. Sie messen das Gewicht und den Schwerpunkt des Modellflugzeugs bei einer maximalen Ladung von 20kg. Laden Sie die RC Gears-App herunter, um mit der Echtzeit-Messung zu beginnen.

Lieferumfang

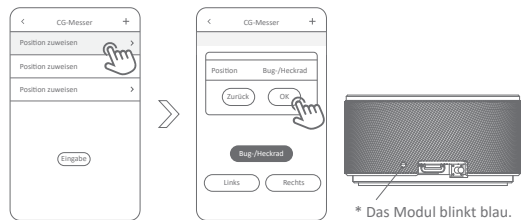


Verbindung herstellen

- Bitte aktivieren Sie Bluetooth auf Ihrem Smartphone und öffnen Sie die App. Drücken Sie lange auf den Schalter, um die Module einzuschalten.
- Suchen Sie mit der App nach den Modulen, um sie mit der App zu verbinden.

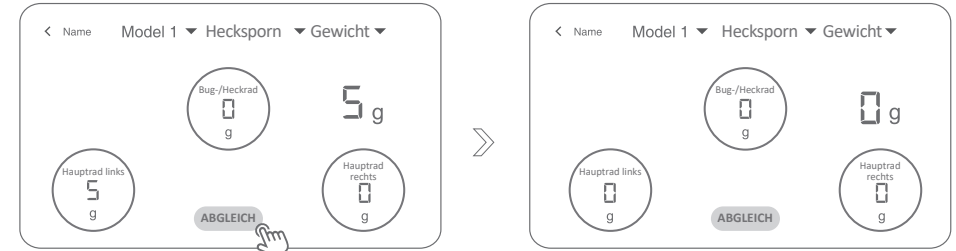


- Ordnen Sie die Module "Bug-/Heckrad", "Links" und "Rechts" zu. Das entsprechende Modul blinkt blau, wenn Sie es in der App einstellen.

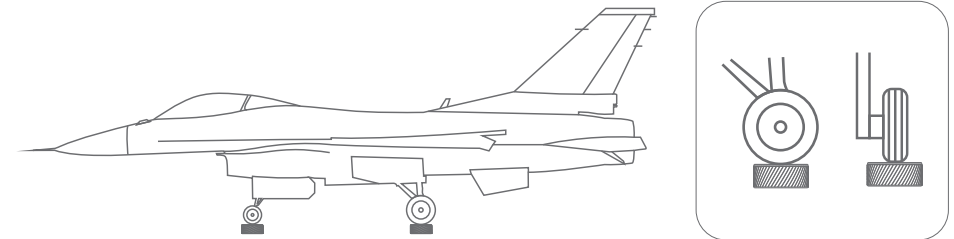


Wiegen

- Anschließen der Module.
- Zum Zurücksetzen der Module auf "Abgleich" klicken.



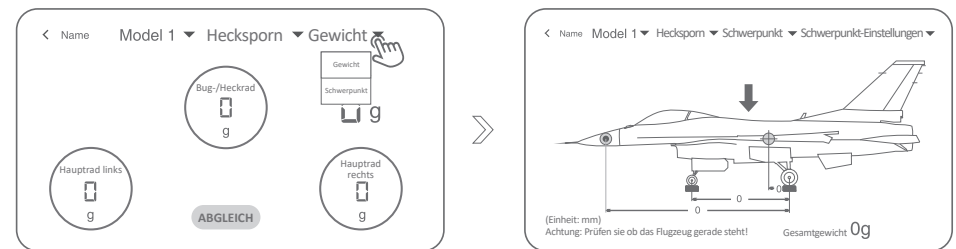
- Stellen Sie das Modellflugzeug auf die Wiegemodule und achten Sie darauf, dass sich die Räder in der Mitte befinden.



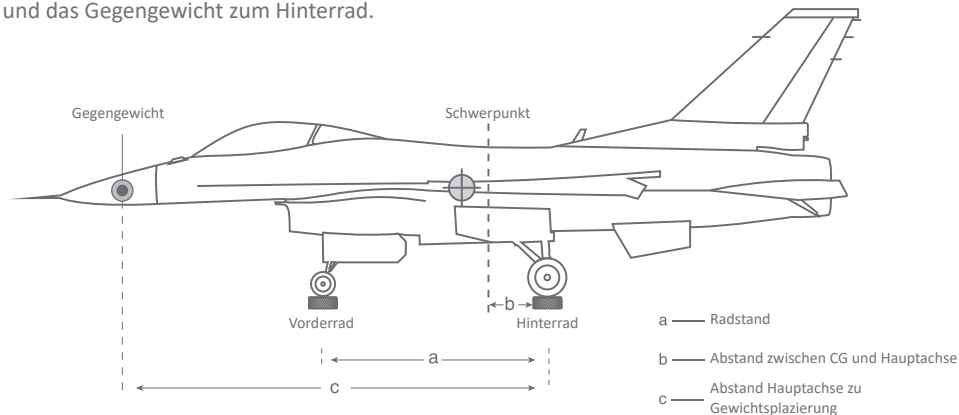
- Lesen Sie die gemessenen Daten ab.

Einstellung des Schwerpunkts

- Anschließen der Module.
- Zum Zurücksetzen anklicken.
- Stellen Sie das Modellflugzeug auf die Module und achten Sie darauf, dass sich die Räder in der Mitte befinden.
- Wechseln Sie zur Schnittstelle "Schwerpunkt".



5. Messen Sie manuell den Abstand vom Vorderrad zum Hinterrad, den Schwerpunkt zum Hinterrad und das Gegengewicht zum Hinterrad.



6. Geben Sie die benötigten Werte ein.

< Name Model 1 ▾ Hecksporn ▾ Schwerpunkt ▾ Schwerpunkt-Einstellungen ▾

Radstand	645 mm
Abstand zwischen CG und Hauptachse	130 mm
Abstand Hauptachse zu Gewichtsplazierung	1200 mm

Korrekturpunkt **Nose Tail**

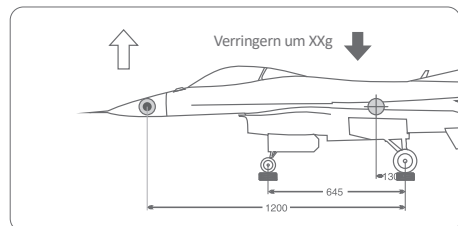
(Einheit: mm)
Achtung: Prüfen sie ob das Flugzeug gerade steht!

14.85 kg

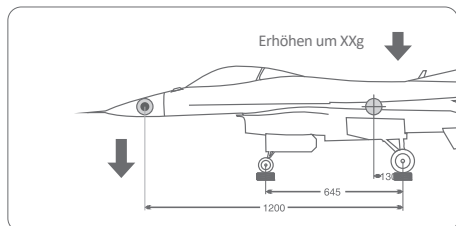
Gesamtgewicht

7. Die Messdaten lesen

Auf der Nase oder dem Schwanz befinden sich Pfeile, die darauf hinweisen, das Gewicht dort zu erhöhen oder zu reduzieren. Auf der Nase befindet sich beispielsweise ein durchgezogener Pfeil, der angibt, 200 g hinzuzufügen. Das bedeutet, dass das Modellflugzeug 200g zusätzliches Gewicht an der Nase benötigt, um die Anforderungen des Schwerpunkts zu erfüllen.



Reduzieren Sie das Gewicht an der Position des Gegengewichts.



Erhöhen Sie das Gewicht an der Position des Gegengewichts.

8. Gewicht am Gegengewicht entsprechend den Messergebnissen hinzufügen bzw. abnehmen!



LED-Anzeige

blau-leuchtend	App ist verbunden und funktioniert	rot-blinkend	Ladevorgang
blau-blinkend	Standby, warten auf Verbindung		

Technische Daten

- Eingangsspannung: 5V
- Spannung: 3,4 - 4,2V
- Eingangsstrom: 200 - 300mA
- Strom: <15mA
- Schnittstelle: Typ C
- Niederspannungsschutz: <3,4V (blinkt rot)
- Belastung: max. 20kg/Modul
- Genauigkeit: ±3g (Messung)
- Genauigkeit: 1g/0.01oz (Anzeige)
- Arbeitstemperatur: 0°C - 50°C
- Arbeitsfeuchtigkeit: 5% - 90% (keine Kondensation)
- Lagertemperatur: -10°C - 50°C
- Luftfeuchtigkeit bei Lagerung: 1% - 75% (keine Kondensation)
- Größe: (D) 66 x 33mm
- Gewicht: ca.160g

Haftungsausschluss

Da die Einhaltung der Bedienungsanleitung, sowie der Betrieb und die Bedingungen bei Verwendung des Produktes zu keiner Zeit vom Hersteller überwacht werden kann, übernimmt der Hersteller keinerlei Haftung für Schäden, Kosten und/oder Verluste, die sich aus falscher Verwendung und/oder fehlerhaftem Betrieb ergeben oder in irgendeiner Weise damit zusammenhängen.

Batterien / Akkus

Als Endverbraucher sind Sie gesetzlich zur Rückgabe aller leeren/ defekten Batterien und Akkus verpflichtet (Batterieverordnung). Eine Entsorgung über den Hausmüll ist verboten! Schadstoffhaltige Batterien/Akkus sind mit Symbolen gekennzeichnet, die auf das Verbot der Entsorgung über den Hausmüll hinweisen. Die Bezeichnungen für das ausschlaggebende Schwermetall sind: Cd=Cadmium, Hg=Quecksilber, Pb=Blei. Ihre leeren/defekten Batterien/Akkus können Sie unentgeltlich bei den Sammelstellen Ihrer Gemeinde oder überall dort abgeben, wo Batterien/Akkus verkauft werden.

Importeur / Imported by:
 Robitronic Electronic Ges.m.b.H.
 Pfarrgasse 50, 1230 Wien
 Österreich
 Tel.: +43 (0)1-982 09 20
 Fax.: +43 (0)1-98 209 21
 www.robitronic.com

Hersteller / Manufactured by:
 SKYRC Technology Co., Ltd. 4/F, Building No.6,
 Meitai Industry Park, Guanguang South Road,
 Guihua, Guanlan, Baoan District,
 Shenzhen 518110, China
 Tel.: 0755-83860222-830 | Fax.: 0755-81702090
 Mail: info@skycr.cn | www.skycr.com



www.skycr.com

Technische Änderungen sowie Änderungen in Ausstattung und Design vorbehalten.

7504-1489-01

© 2021.05