

Cube 2

Einer der erfolgreichsten Fahrtenregler der letzten Jahre bekommt einen Nachfolger. Der **Robitronic CUBE 2** ist noch stärker, effizienter und optimiert für jeweiligen Klassen.

Durch die Verwendung einer neuen Generation von PowerFETs konnte der Innenwiderstand, und damit die Verlustleistung, nochmals deutlich gesenkt werden. Das bedeutet für den Renneinsatz das Extra an mehr Leistung und längere Fahrzeit. Speziell für die Tourenwagen Standard Klassen mit Einheitsmotoren ist der CUBE 2 ein weiterer Meilenstein in Sachen Power.

Ein zusätzliches 2WD Programm sorgt für supersoftes Anfahren und wird die Offroadfahrer begeistern. Auch für LiPo's ist der CUBE 2 gerüstet und unterstützt wie sein Vorgänger diesen neuen Akkutyp.

Mit dem integrierten Datenrecorder können nach jedem Rennen sämtliche Daten wie Gashebelstellung, Strom- und Spannungsverlauf dargestellt werden. Selbst Rundenzeiten können durch Analyse des Gas-Signals berechnet werden.



No. RS146R



No. RS146BK

Features

- Geringster Innenwiderstand durch neue PowerFET Generation
- 6 auf den Renneinsatz optimierte Power Programme von Weltklassefahrern entworfen (Programm für 2 Zellen LiPo's und für 2WD Buggy für supersoftes Anfahren)
- Strombegrenzung einstellbar
- Bremsfrequenz einstellbar
- Auto Brake und Auto Roll einstellbar
- Regler abschaltbar durch die Fernsteuerung
- Externe Setuptaste mit Anschluß für PC-Interface
- Außenliegende Lötstellen für Empfänger- und Powerkabel
- Intelligent Fet Controll zum Schutz des Reglers (IFC)
- Flaches Design für niedrigsten Schwerpunkt
- In Rot und Schwarz erhältlich
- Optionales PC-Interface für Setup und Software Updates mit Datenaufzeichnung (Gasstellung, Strom, Spannung, Rundenzeit)



Ausschalten mit Sender

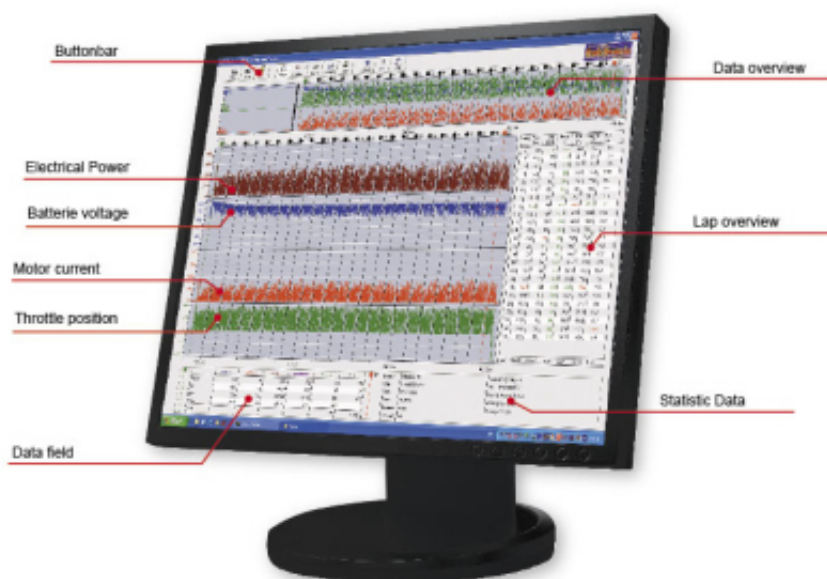


Externe Setuptaste mit
Anschluß für USB-Adapter

Technische Daten

Zellenanzahl:	4-7 (4,8-8,4 V)
Motorlimit:	no limit
Taktfrequenz:	0,5-8kHz
B.E.C. Empfängerspannung:	6.0V
B.E.C. max. Strom:	3.0A
Gewicht ohne Kabeln:	20g
Gehäusegröße:	27x25x13.5mm
Powerprogramme:	6

PC-Interface für CUBE2



Mit PC-Interface und USB-Kabel können die Daten vom letzten gefahrenen Akku des Cube2 schnell auf jedem Laptop oder PC ausgelesen werden. Der Datenrecorder zeigt Ihnen alle relevanten Daten um die entscheidenden Zehntelsekunden zu finden. Die grafischen Darstellungen und die angezeigten Rundenzeiten helfen Ihnen, Ihren Fahrstil und die Einstellungen des Cube2 recht einfach zu optimieren. Die Software unterstützt die aktuellsten Windows Plattformen, wie Windows XP, Vista und 2000.



Systemvoraussetzungen

CPU: Pentium 300 oder höher

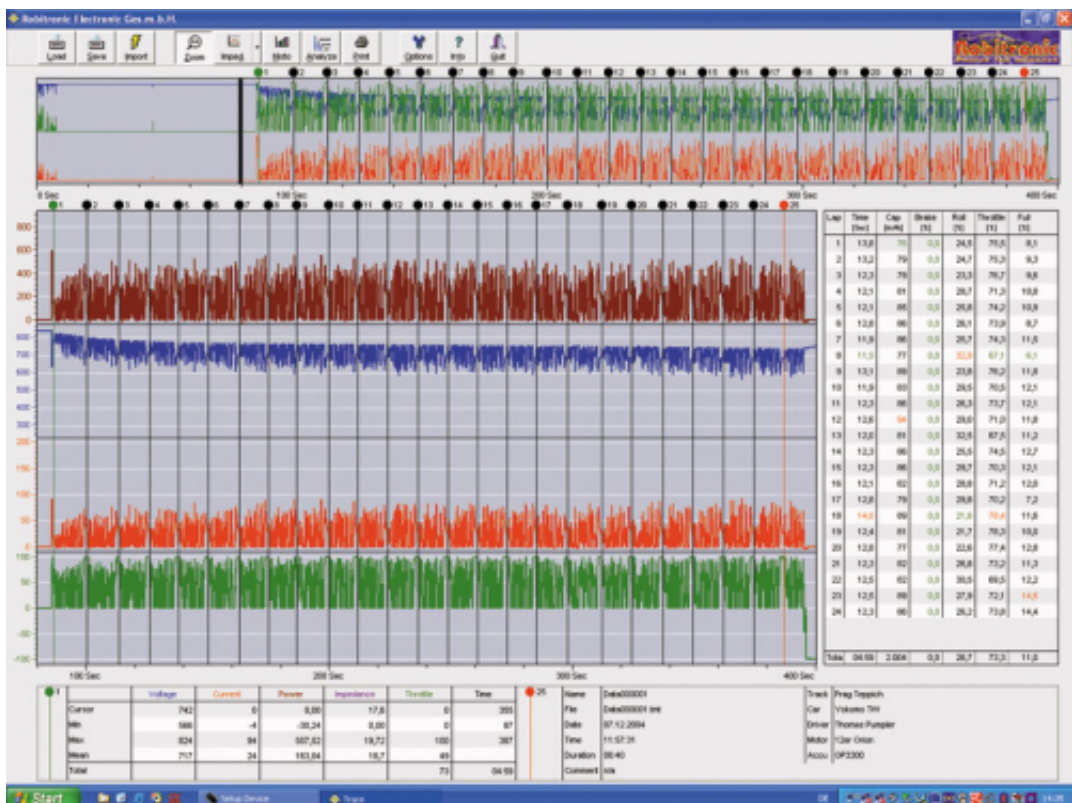
Speicher: min. 128MB RAM

Festplatte: min. 10MB freier Speicher

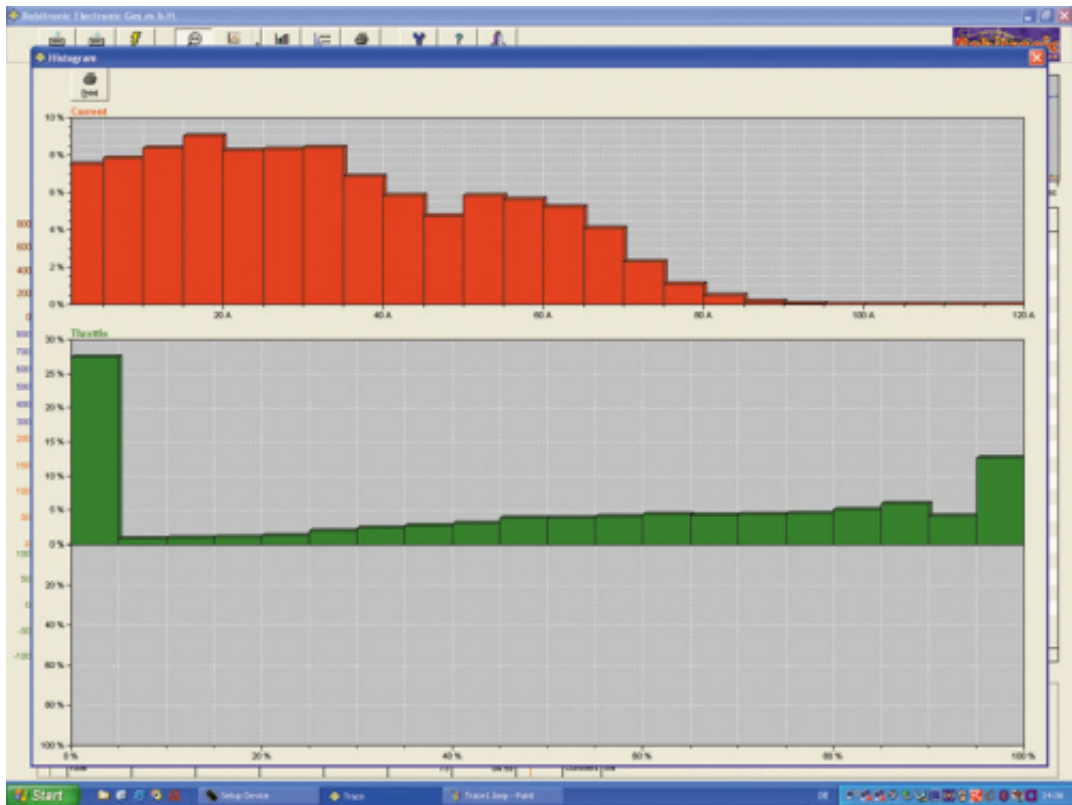
Auflösung: 1024x768 oder höher

Ausstattung: CD-ROM, USB Port

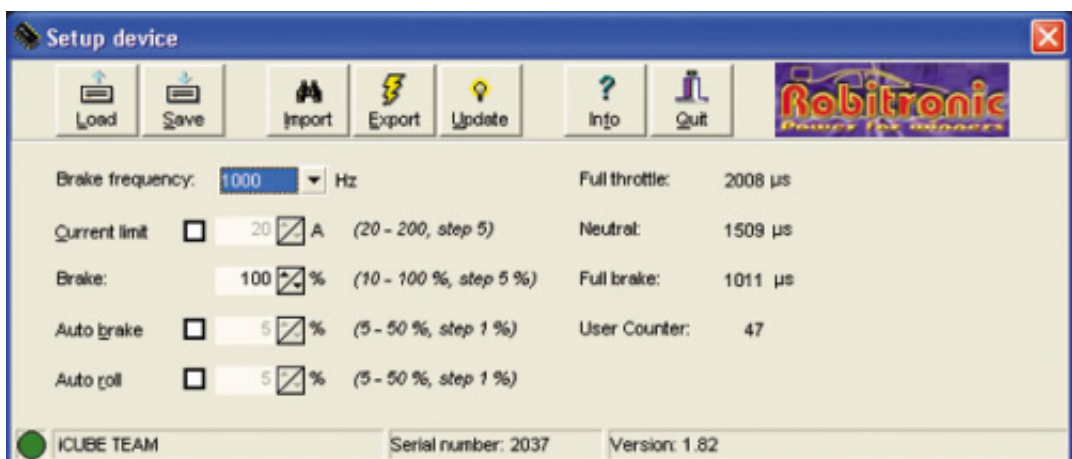
Betriebssystem: Windows 2000/XP/Vista



Datenaufzeichnung



Histogramm



Setup

Mehrfacher Deutscher Meister

Einer der erfolgreichsten Fahrtenregler in der Deutschen Meisterschaft. Gleich mehrmals konnte der

Robitronic iCUBE den Titel für sich entscheiden und seine einzigartige Performance unter Beweis stellen. Auch der CUBE2 steht seinem Vorgänger in nichts nach und krönt sich kurz nach seinem Erscheinen durch Robitronic Teamfahrer Oliver Basdorf bei der deutschen Tourenwagen Meisterschaft 2007 mit dem deutschen Vizetitel in der Klasse Stock 27T.