

CUBE BL Modified Competition 1.2

09.03.2012 09:54 von Admin (Kommentare: 0) Robitronic

Cube BL Fahrtenregler



Cube BL Fahrtenregler

(R01220)

Ab sofort wird der CUBE BL Regler mit neuer Software ausgeliefert!

Damit ist er für Stockklassen interessant, die mit 0 Timing fahren. Der 0 Timing Modus wird mit - wie von den Verbänden vorgeschrieben - mit einer blinkenden LED angezeigt.

Der CUBE BL Modified Competition setzt neue Maßstäbe in der Brushless Wettbewerbsszene. Eine noch nie dagewesene Regelbarkeit und seine hohe Belastbarkeit bei gleichzeitig geringsten Abmessungen zeichnen diesen Regler besonders aus. Erreicht wird dies durch die neueste Generation von Power-MosFETs gepaart mit einer Hochstromleiterplatte an der Grenze der technischen Möglichkeiten.

Durch einen eigens entwickelten Bootloader ist der Regler von jedem selbst jederzeit updatebar. Ein spezieller High-Flow Lüfter, der nur im Bedarfsfall aktiviert wird, sorgt für besonders kühle Temperaturen des Reglers und maximale Performance bis zu den letzten Sekunden eines jeden Laufs.

Mit Hilfe der 6 integrierten LEDs ist die Einstellung der verschiedenen Parameter ein Kinderspiel.



Robitronic Cube BL Regler

(Artikel Nr.: R01220)

- ▶ Geringster Innenwiderstand durch aktuellste PowerFET Generation
- ▶ Spezielles Leiterplatten-Design mit maximalem Kupferanteil
- ▶ 8 optimierte Power Profile von Weltklassefahrern entworfen
- ▶ Feinfühlig einstellbare Auto-Brake
- ▶ Vom Fahrerstand mit dem Sender abschaltbar
- ▶ Externe Setuptaste mit Anschluß für PC-Interface

- ▶ Self-Update der Firmware durch eingebauten Bootloader
- ▶ Temperaturgesteuerter High-Flow Lüfter
- ▶ Strömungsoptimierter Kühlkörper mit viel Oberfläche für niedrige Temperaturen
- ▶ Großer Power-Kondensator für maximalen Punch

Technische Daten

Cube	BL
Artikel nr.	R01220
Abmessungen (LxBxH in mm)	28 x 33 x 27,5
Gewicht o. Kabel	26g
Zellezahl NiCd & NiMH	4-7
Zellenzahl LiPo & LiFe	1-2s
B.E.C. Volt / Ampere	5,8V / 3,0A
Motor Turn Limit	3 Turn
Powerprogramme	8

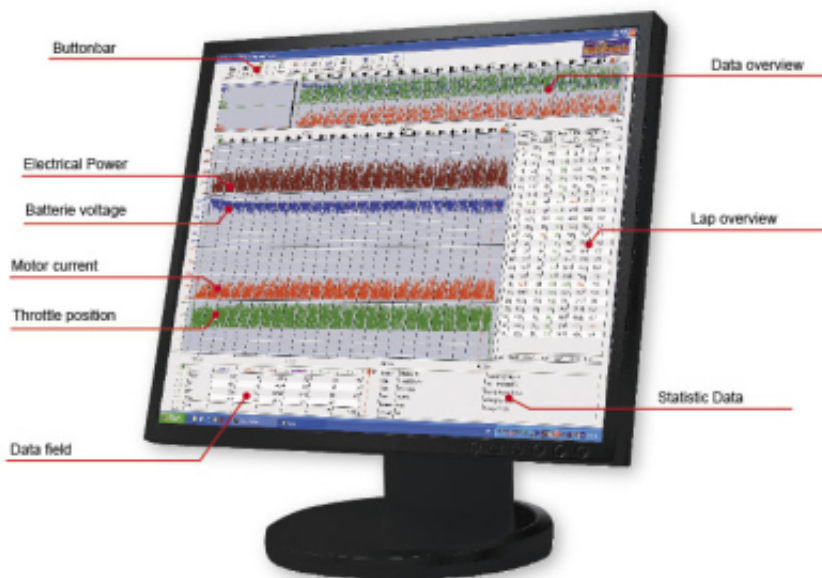


Ausschalten mit Sender



Externe Setuptaste mit
Anschluß für USB-Adapter

PC-Interface für CUBE BL



Mit PC-Interface und USB-Kabel können die Daten vom letzten gefahrenen Akku des Cube2 schnell auf jedem Laptop oder PC ausgelesen werden. Der Datenrecorder zeigt Ihnen alle relevanten Daten um die entscheidenden Zehntelsekunden zu finden. Die grafischen Darstellungen und die angezeigten Rundenzeiten helfen Ihnen, Ihren Fahrstil und die Einstellungen des Cube2 recht einfach zu optimieren. Die Software unterstützt die aktuellsten Windows Plattformen, wie Windows XP, Vista und 2000.

Artikel Nr.: RS147



Systemvoraussetzungen

CPU: Pentium 300 oder höher

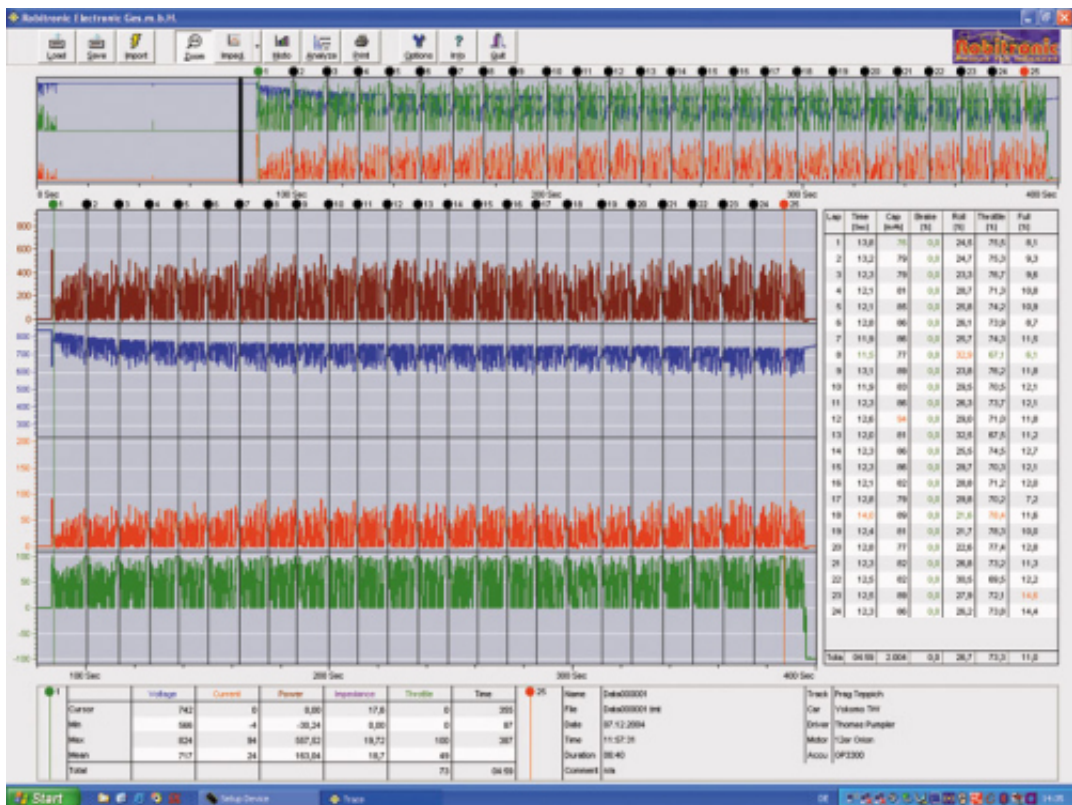
Speicher: min. 128MB RAM

Festplatte: min. 10MB freier Speicher

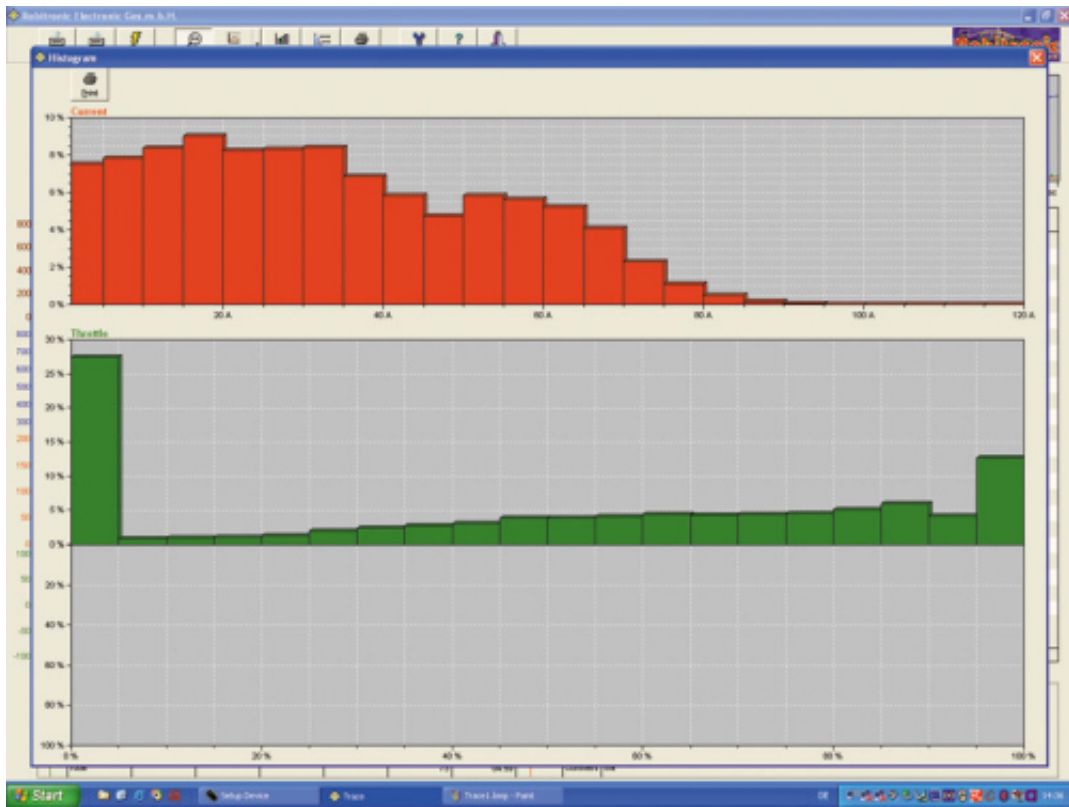
Auflösung: 1024x768 oder höher

Ausstattung: CD-ROM, USB Port

Betriebssystem: Windows 2000/XP/Vista



Datenaufzeichnung



Histogramm

The 'Setup device' window contains the following configuration options:

- Brake frequency: 1000 Hz
- Current limit: 20 A (20 - 200, step 5)
- Brake: 100% (10 - 100%, step 5%)
- Auto brake: 5% (5 - 50%, step 1%)
- Auto coil: 5% (5 - 50%, step 1%)
- Full throttle: 2008 μ s
- Neutral: 1509 μ s
- Full brake: 1011 μ s
- User Counter: 47

At the bottom, the window displays the ICUBE TEAM logo, Serial number: 2037, and Version: 1.82.

Setup