

## Q200 300W/10A Balancer Lade-/Entladegerät (SK100104)

# Quattro Balance Charger / Discharger

Charges/Discharges up to  
**4** Batteries at once

# Q200

**AC/DC** INPUT



Der SKYRC Q200 ist ein 4-Kanal Ladegerät mit vier unabhängigen Schaltkreisen um auch vier verschiedene Arten von Akkus parallel laden zu können. Durch eine aktive Energieverteilung stellt der Q200 immer die maximal mögliche Leistung an jedem Kanal zur Verfügung um die Ladezeiten zu verkürzen. Der Q200 kann zudem an einen PC angeschlossen und gesteuert werden sowie um ein Firmware Update zu machen. Der Q200 kann auch als Lithium Akku Messgerät oder zur Messung des Innenwiderstands genutzt werden. Zur Sicherheit besitzt der Q200 eine Reihe automatischer Sicherheitsabschaltungen wie über die Ladestrombegrenzung, Kapazitätsgrenze, max. Temperatur oder die Ladezeit.

4

Independent Circuits

480×320

Color LCD Display

4

Channels  
Power Distribution



<b>A</b>	AC Max Power Set 65W
<b>B</b>	AC Max Power Set 80W
<b>C</b>	AC Max Power Set 35W
<b>D</b>	AC Max Power Set 20W

**AC INPUT**

*CH A+CH C=100W CH B+CH D=100W  
CH A/CH B: 50-100W CH C/CH D: 0-50W*

### **Automatische Energieverteilung**

Im AC Mode kann die zur Verfügung stehende Leistung individuell auf die vier Ausgänge verteilt werden umso für jeden Akkutype die max. und optimale Leistung beim Ladevorgang zu haben. Zum Beispiel an Kanal A = 65W und C = 35W, dann Kanal B = 80W und D = 20W, so dass die max. Power 200W beträgt.



#### 4 individuelle Ladeausgänge

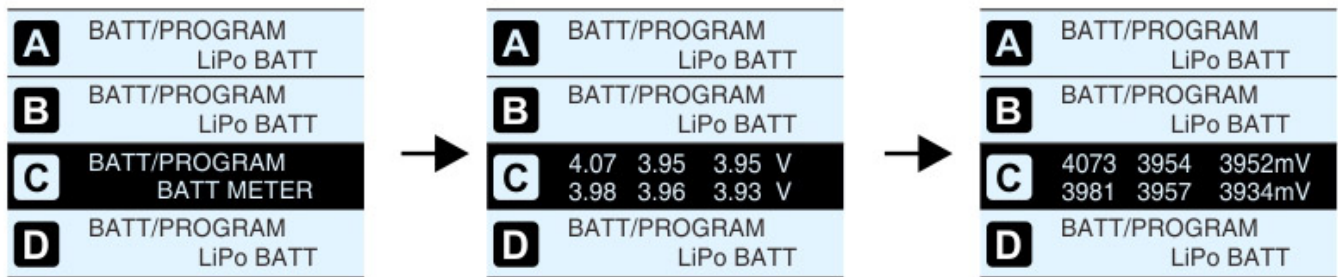
Das Ladegerät kann bis zu vier verschiedene Akkus parallel und individuell voneinander laden.

#### LIHV Mode Verfügbar

Der zusätzliche LIHV Modus ist in der Lage die neuste Generation an LiPo Akkus mit einer Ladeschlussspannung von 4,35 Volt zu laden

#### Kalibrierung der Balancerspannungen

Während des Fertigungsprozesses wird jedes Q200 nach sehr hohem Industriestandard kalibriert. Sollte der Benutzer jedoch seinem eigenen Equipment mehr vertrauen und sehr genaue Messgeräte zur Verfügung haben kann er die Balancerspannungen des Q200 individuell kalibrieren.

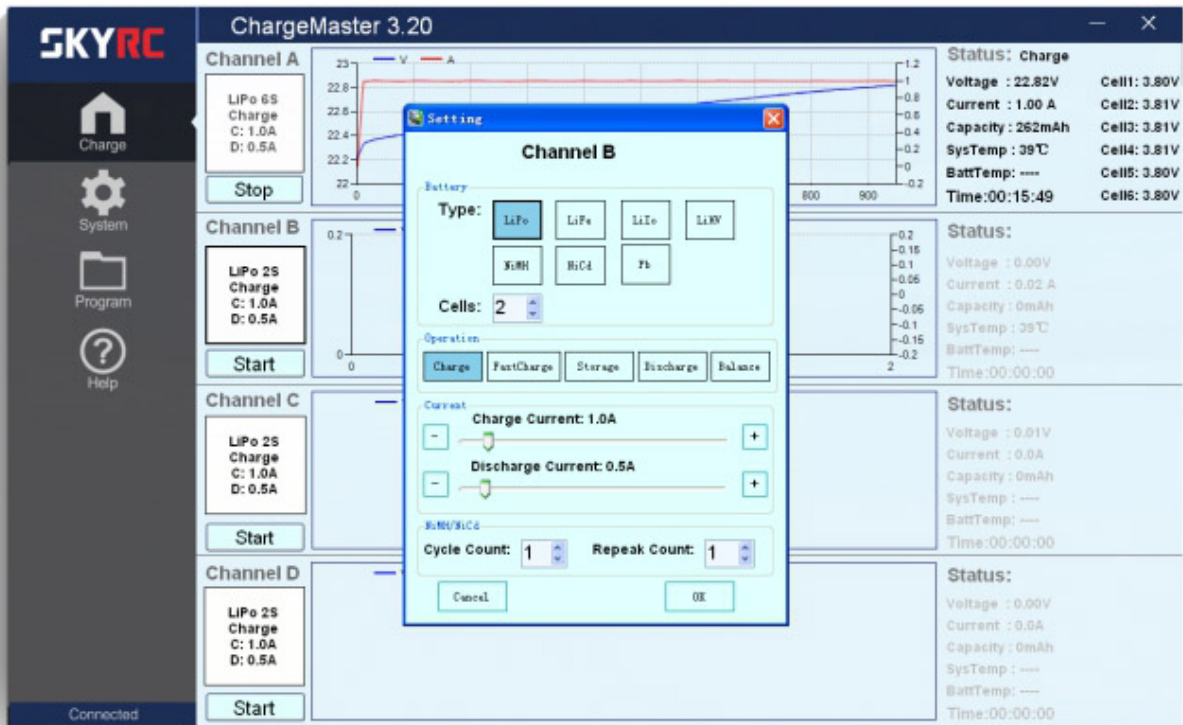
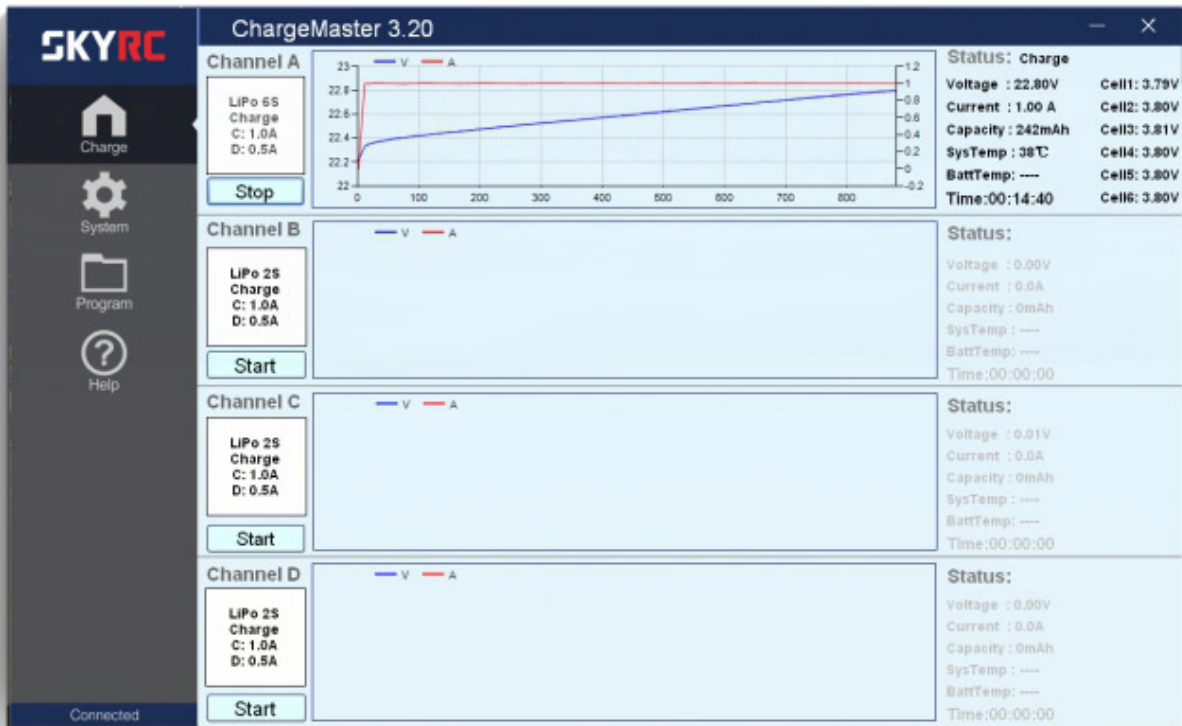


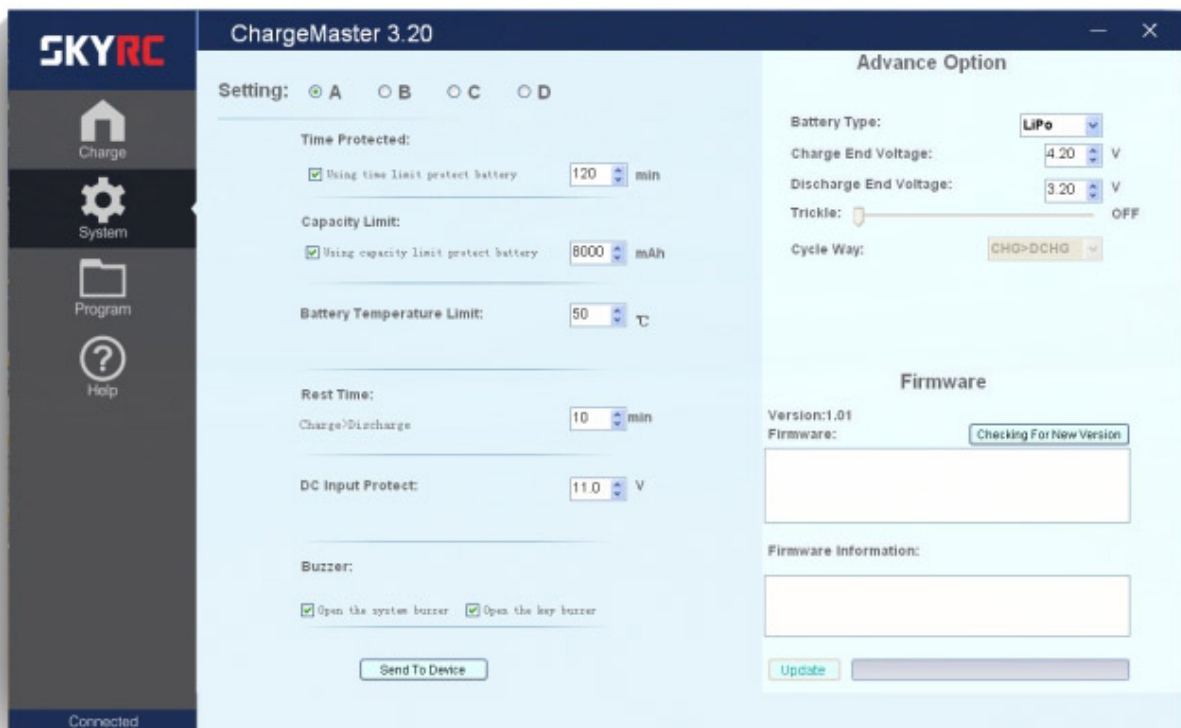
## Features

- Großes LCD Display
- Terminal Spannungskontrolle
- Re-peak Mode für NiMH/NiCd Akkus
- Akku Messgerät
- Akku Innenwiedertands Messgerät
- PC Kommunikation: USB Anschluss für PC Bedienung & Firmware Upgrade
- Smart Phone Bedienung & Anzeige mit integriertem Bluetooth 4.0
- "Scan to Go" Funktion mit der SkyCharger App
- Vier individuelle Ladeausgänge zum parallelen Laden unterschiedlicher Akkus
- Unterstützt die Ladestromverteilung im AC Betrieb

## Charge Master

Damit kann der Nutzer am PC den Ladevorgang überwachen wie beispielsweise die Akkupack-Spannung, Zell-Spannung und weitere nützliche Werte, natürlich alles in Echtzeit. Zudem kann der Lader über die Software vom PC aus gesteuert werden sowie die Firmware aktualisiert werden.





## Die eigene App für das Ladegerät

Mittels integriertem Bluetooth 4.0 (LE) lässt sich das Q200 über ein Smart Device wie z.B. ein Android oder iOS Handy bzw. Tablet steuern. Die jeweilige App kann aus dem Google Play Store bzw. iTunes Store heruntergeladen werden. Die Bedienung der App ist einfach und übersichtlich und erklärt sich damit von selbst. Der große Vorteil von Bluetooth 4.0 ist dass kein Pairing der Geräte mehr notwendig ist. Starten Sie einfach die App, das Ladegerät wird gesucht und kann direkt verbunden werden.





Scan with  
your Smartphone  
to download.

## Technische Daten

Eingangsspannung

AC 100-240V

DC 11-18V

Ladeleistung DC

Kanal "A" & "B" = 100W

Kanal "C" & "D" = 50W

Ladeleistung AC

Kanal "A" + "C" = 100W

Kanal "B" + "D" = 100W

oder

Kanal "A" / "B" = 50-100W

Kanal "C" / "D" = 0-50W

Entladeleistung	4 x 10W
Ladestrom	Kanal "A" / "B" = 0,1-10A Kanal "C" / "D" = 0,1-5A
Entladestrom	0.1 - 2.0A (4x)
Balancerstrom	Max. 200mA / Zelle
Erhaltungsladestrom	50mA - 300mA & OFF
Display Backlight	Blau
Gehäuse Material	Plastik
Maximale Zellen	LiPo/LiFe/LiIon: 1-6 Zellen NiMH/NiCd: 1-15 Zellen Pb: 2-20V
Gewicht	1325g
Abmessungen (LxBxH)	197x182x71mm

## DOWNLOADS

 [SKYRC Charge Master Windows Software for Q200 \(2.7 MiB\)](#)