

D200 2x200W/20A D100 Balancer Lade- & Entladegerät (SK100097)



Der SKYRC D200 ist ein 2-Kanal Ladegerät mit zwei unabhängigen Schaltkreisen um auch zwei Arten von Akkus parallel laden zu können. Durch eine aktive Energieverteilung stellt der D200 immer die maximal mögliche Leistung an jedem Kanal zur Verfügung um die Ladezeiten zu verkürzen. Der D200 kann zudem an einen PC angeschlossen und gesteuert werden sowie um ein Firmware Update zu machen. Der D200 kann auch als Lithium Akku Messgerät oder zur Messung des Innenwiderstands genutzt werden zudem besitzt er einen Ausgang zum Anschluss eines LötKolbens. Zur Sicherheit besitzt der D200 eine Reihe automatischer Sicherheitsabschaltungen wie über die Ladestrombegrenzung, Kapazitätsgrenze, max. Temperatur oder die Ladezeit.



A	AC Max Power Set	150W
B	AC Max Power Set	50W

Autom. Energieverteilung

Im AC Mode wird die max. Energie (200W) automatisch und optimal auf die beiden Ausgänge verteilt.
z.B. Kanal A = 150W und Kanal B = 50W



LIHV Mode Verfügbar

Der zusätzliche LIHV Modus ist in der Lage die neuste Generation an LiPo Akkus mit einer Ladeschlussspannung von 4,35 Volt zu laden

Features

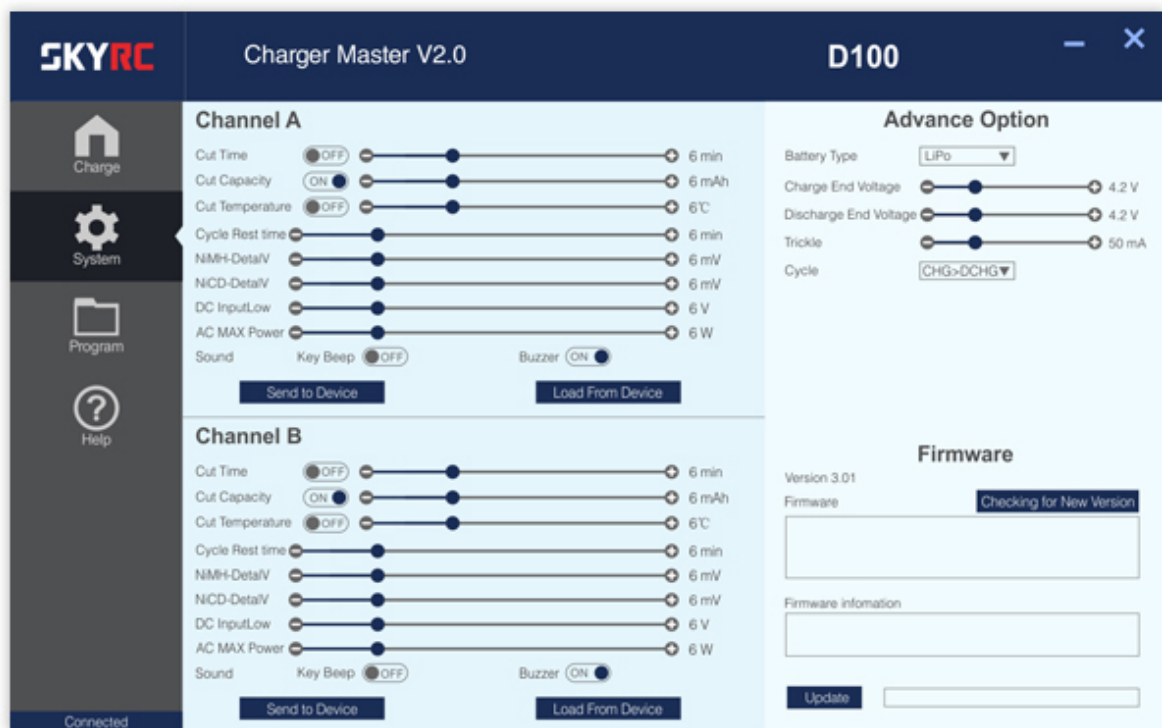
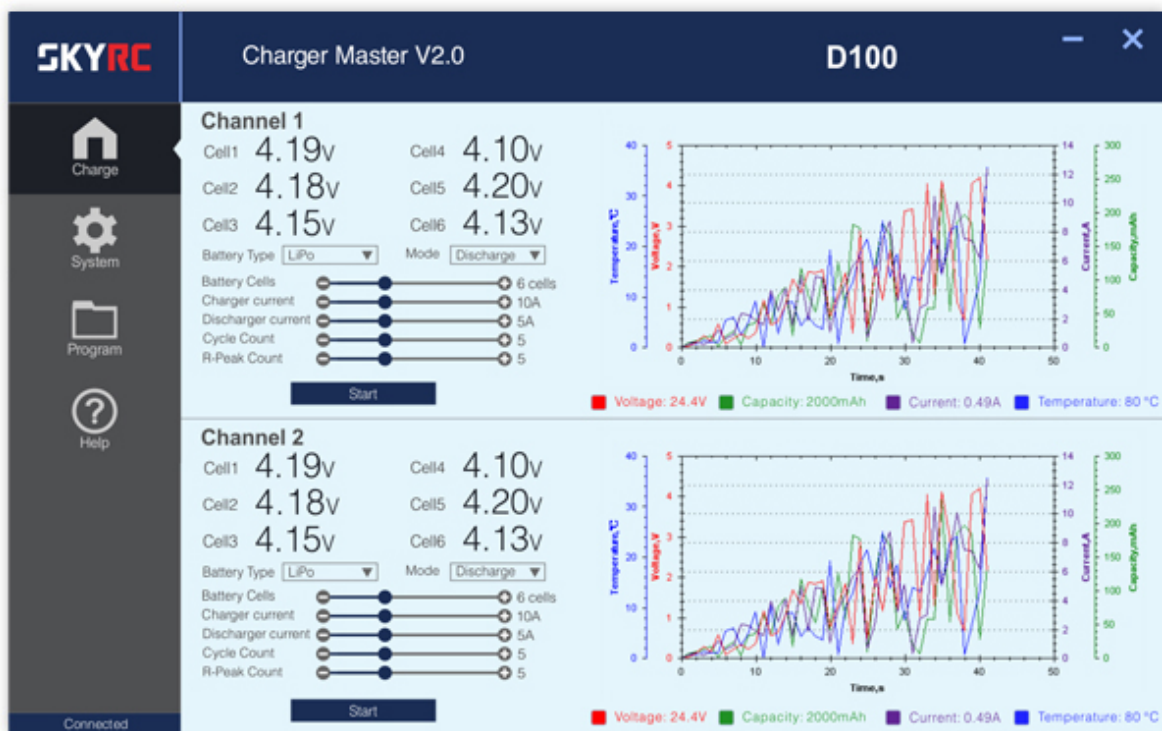
- Großes LCD Display (128 * 64)
- Terminal Spannungskontrolle
- Re-peak Mode für NiMH/NiCd Akkus
- Akku Messgerät
- Akku Innenwiedertands Messgerät
- Lötanschluss: 60W MAX, 200-450 °C
- PC Kommunikation: USB Anschluss für PC Bedienung & Firmware Upgrade
- Smart Phone Bedienung & Anzeige Via Wi-Fi Modul(SK-600075 Optional)
- Zwei individuelle Ladeausgänge zum parallelen Laden unterschiedlicher Akkus
- Unterstützt die Ladestromverteilung im AC Betrieb

Charge Master

Damit kann der Nutzer am PC den Ladevorgang überwachen wie beispielsweise die Akkupack-Spannung,


Zell-Spannung und weitere nützliche Werte, natürlich alles in Echtzeit. Zudem kann der Lader über die Software vom PC aus gesteuert werden sowie die Firmware aktualisiert werden.

(Hinweis: Abbildung zeigt D100, ist jedoch identisch für D200 Version)




Die eigene APP für das Ladegerät

Smartphone Kontrolle via Wi-Fi Modul (für iOS und Android) Dieses Ladegerät kann über Smartphone und dem optionalen Wi-Fi Modul (SK600075) gesteuert und überwacht werden.



**FINALLY, YOUR CHARGER
GETS ITS OWN APP**
*Smart Phone Control via Wi-Fi Module
(both iOS and Android, optional
part SK-600075)*



Scan with
your **Smartphone**
to download.

TECHNISCHE DATEN

Eingangsspannung	AC 100-240V DC 11-20V
Ladeleistung	DC Eingang 200W + 100W AC Eingang 200W (mit aktiver Verteilung)
Entladeleistung	2 x 10W
Ladestrom	0.1 - 1.0A 1.1A - 20.0A
Entladestrom	0.1 - 5.0A
Balancerstrom	Max. 300mA / Zelle
Erhaltungsladestrom	50mA - 300mA & OFF
Display Backlight	Blau
Gehäuse Material	Plastik
Maximale Zellen	LiPo/LiFe/LiIon: 1-6 Zellen NiMH/NiCd: 1-15 Zellen Pb: 2-24V
Gewicht	1260g
Abmessungen (LxBxH)	180x165x72mm

DOWNLOADS

 [SKYRC Charge Master Windows Software v3.01 \(2.5 MiB\)](#)