

MC3000 AA/AAA Akku Ladegerät & Analyzer (SK100083)

MC3000



Das weltweit erfreulichste Ladegerät für runde Akkuzellen

Das weltweit beste und leistungsstärkste Ladegerät für runde Akku Einzelzellen. Die Entstehung dieses Produktes basiert auf dem Wunsch ein ebenso leistungsstarkes und vielseitiges Gerät zum Laden von Einzelzellen zu erhalten wie es bereits für Akkupacks möglich ist. Kein Stress mehr mit kniffligen Verkabelungen oder abenteuerlichen Konstruktionen mit Klemmen um Einzelzellen zu laden.



Maximale Akkuunterstützung

Unterstützt 7+ Akkuchemien & mehr als 42 Akkugrößen



Leistungsstark & Präzise

- Akku Typen: NiMH / NiCd / NiZn / Eneloop
 - Ladeleistung: Max. 3A (an 4 Slots)

- Entladeleistung: Max. 2A (an 4 Slots)
- Interne Genauigkeit
(Kalibriert mit genauer Kalibrierungsquelle)
Volt:
- Akku Typen: Lithium-Ion / LiIo4.35 / LiFePO4
 - Ladeleistung: Max. 3A (an 4 Slots)
 - Entladeleistung: Max. 2A (an 1 Slot) | Max. 1A (an 4 Slots)
 - Display Genauigkeit
Volt: 0.01V | Strom: 0.01A



Effektive Kühlung

Der eingebaute Aluminiumkühler transferiert die Wärme effizient nach außen und das auch schon bei extrem langsamer Lüfterdrehzahl.



Kompaktes Display

Das 128x64 Pixel große Display zeigt bis zu 5 verschiedene Ansichten während des Ladens.

Einfaches Bedienelement

Es gibt 8 Knöpfe über die das Gerät sich einfach bedienen und programmieren lässt. Vier nummerierte Knöpfe ermöglichen den schnellen Zugriff auf die einzelnen Slots.

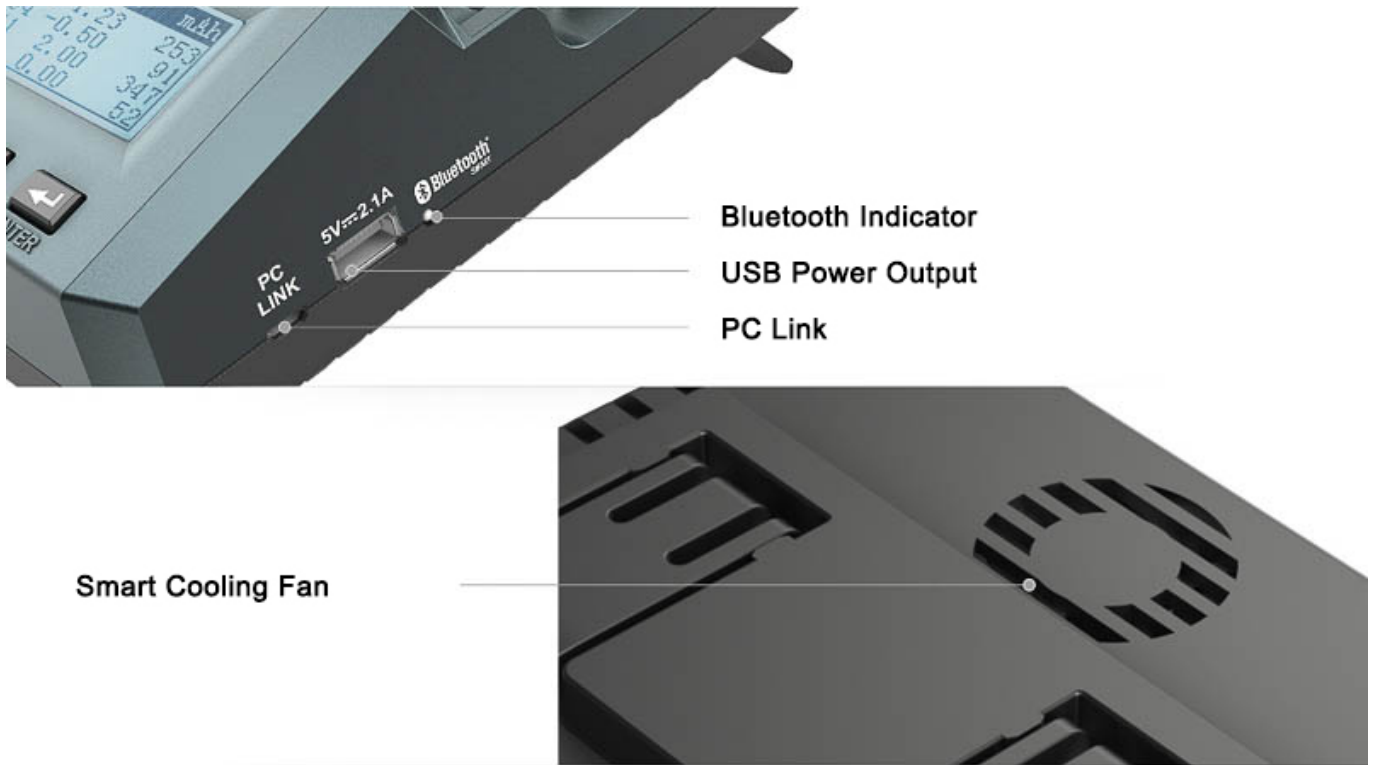
Einfache Programmierbarkeit

In einfachen und erweiterten User Modes, der Lader kann bis zu 30 Profile verwalten. Diese können schnell aufgerufen werden und mit ein paar Klicks gestartet werden - sehr bequem.

Sicherheits Stand

GummifüÙe und ein stabiler Klappfuß geben einen sicheren Stand. Die angewinkelte Standposition des Laders verbessern die Displaylesbarkeit und erhöhen die Kühlung an der Unterseite.





Keine unsinnigen Modes

Es gibt 6 Betriebsarten ('Break_in' nur für NiMH/NiCd/Eneloop Akkus, 'Storage' nur für Li-ChemieAkkus).

1. Laden: Lädt die Akkus mit den voreingestellten Werten. Geeignet für sehr häufig genutzte Akkus.
2. Entladen: Entlädt Akkus mit den voreingestellten Werten.
3. Refresh Analyse: Geeignet für Akkus die länger als zwei Wochen aber weniger als 3 Monate gelagert wurden sowie Akkus die eine schlechte Leistung zeigen. Dieser Mode kann auch dazu verwendet werden um die Akkukapazität zu bestimmen und Akkus zu matchen / abzugleichen und bündeln.
4. Break-In: Ist ein Lade - Entlade - Lade Zyklus welcher die maximale Kapazität in neue Akkus zwingt oder Akkus welche länger als 3 Monate gelagert wurden und eine sehr niedrige Spannung haben wieder reaktiviert.
5. Cycle: Führt bis zu 99 Lade - Entladevorgänge aus. Dies kann den Memory Effekt von Akkus entfernen.
6. Storage: Laden / Entladen einen Lithium Akku bis zu einer Spannung, welche theoretisch, besser für eine lange Lagerzeit ist ohne die Lebensdauer des Akkus zu beeinträchtigen.

Maximale Sicherheit

- Spannungsgrenze
- Kapazitätsgrenze
- Temperaturschwellwert
- Ladezeitlimit

APP Bedienung

Über Bluetooth BLE 4.0 Technik kann der Benutzer auf seinem Smartphone den Lader bedienen und die Daten in Echtzeit überwachen..



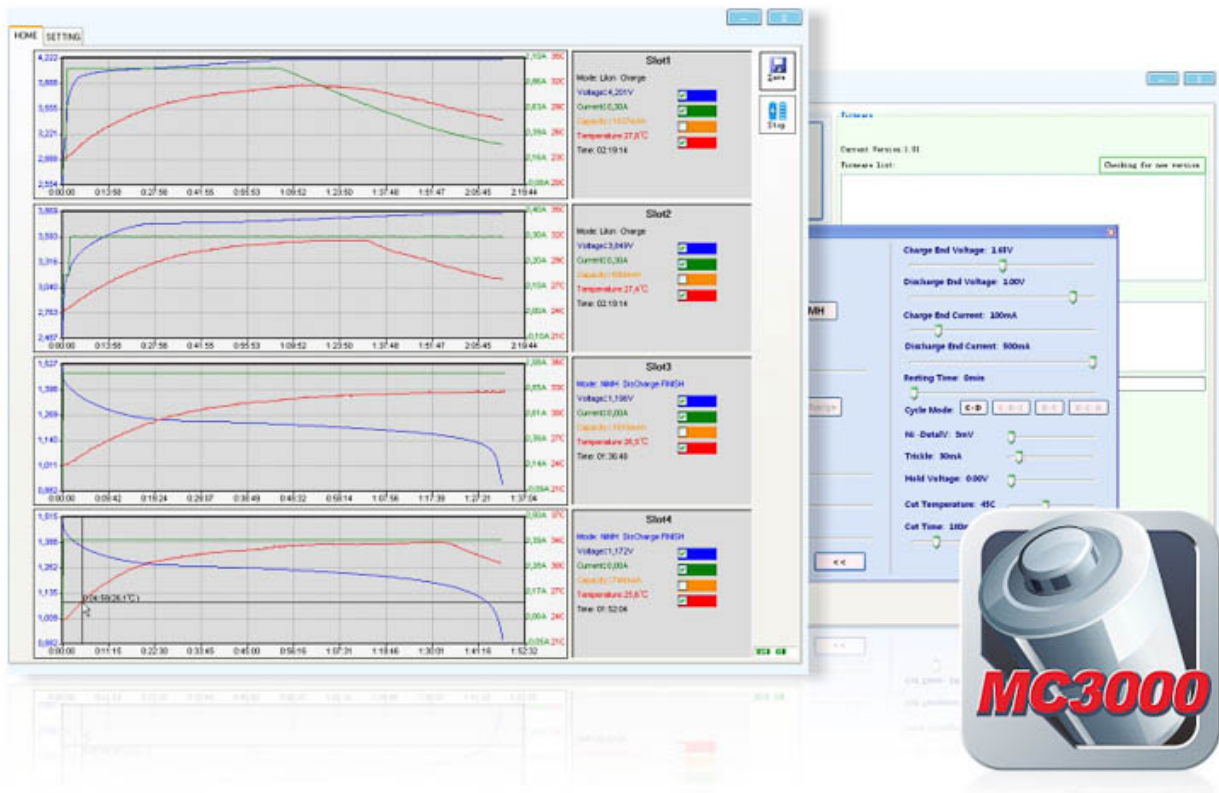
Scan with
your iPhone
to download.



Scan with
your Android
to download.

PC Bedienung

Der Benutzer kann über die PC Link Software den Lader bedienen und die Daten in Echtzeit überwachen und sich diese als Grafik anzeigen lassen, zudem kann so die Firmware aktualisiert werden.



TECHNISCHE DATEN

Eingangsleistung	DC 11-18V/4A
Ladeleistung	0.05-3.00A
Entladeleistung	0.05-2.00A
Max. Ladepower	50W
Max. Entladepower	15W
Unterstützte Akku Chemie Typen	NiMH, NiCd, NiZn, Eneloop, Lithium-Ion, LiIo4.35, LiFePO4
Akkukapazität	100-50000mAh
Betriebstemperatur	0-40°C
USB Power Ausgang	DC 5V/2.1A
Abmessungen (LxBxH)	200×124×69mm
Gewicht (Ohne DC Adapter)	600g

DOWNLOADS

 [MC3000 Akku Ladegerät & Analyzer \(SK-100083\) \(2,2 MiB\)](#)

 [SkyRC Firmware Update v1.11 \(165,3 KiB\)](#)

 [SkyRC MC3000 Monitor Software v1.0 \(287,7 KiB\)](#)