

S60 60W/6A Balancer Lade- / Entladegerät (SK100106)

SKYRC S60 AC Balance Charger / Discharger



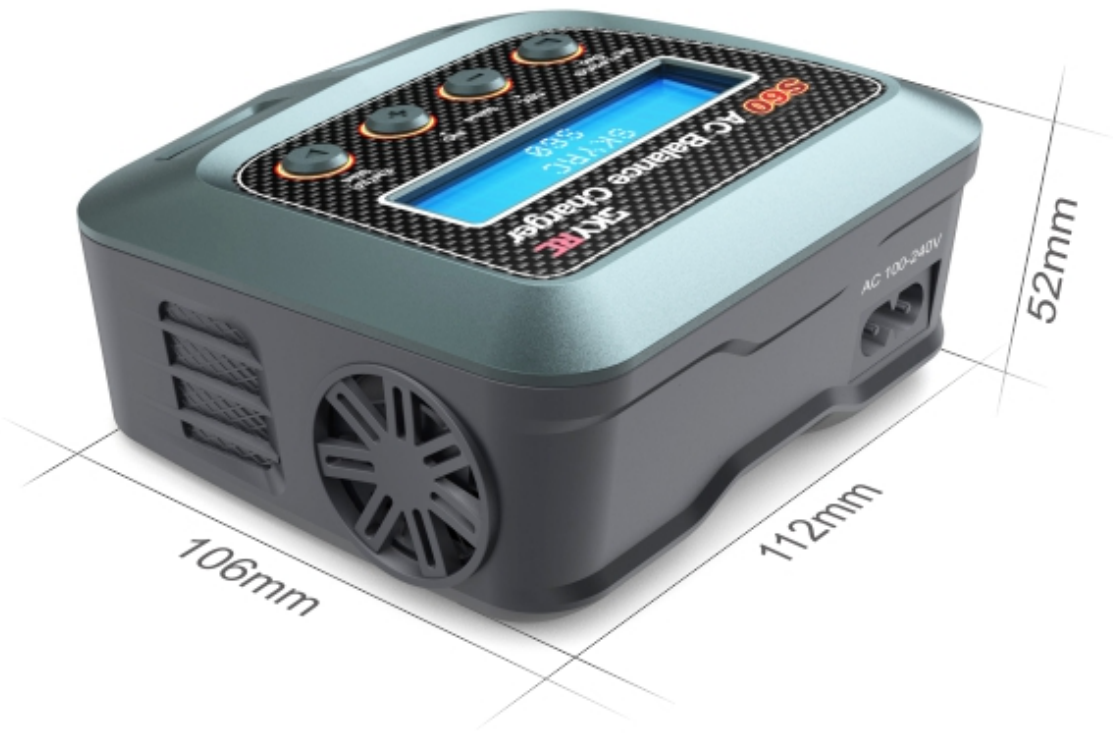
6 AMP | 60 Watt
Max. Power | Charge Current



Das SKYRC S60 Lade-/Entladegerät zeichnet sich durch ein exquisites, elegantes und vor allem sehr kompaktes Design aus. Es kann nahezu alle gängigen Akkutypen am Markt laden, einschließlich der neuen LiHV Lipos mit einer Endspannung von 4,35V. Darüber hinaus kann der Benutzer auf Wunsch die Akku-Schlussspannung eigenständig anpassen. Der S60 kann zudem an einen PC angeschlossen und gesteuert werden sowie um ein Firmware Update zu machen. Der S60 kann auch als Lithium Akku Messgerät oder zur Messung des Innenwiderstands genutzt werden. Zur Sicherheit besitzt der S60 eine Reihe

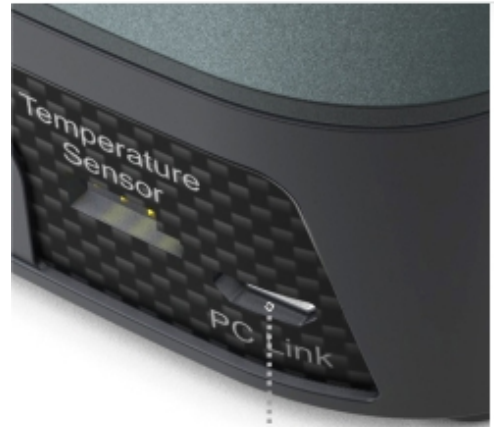
automatischer Sicherheitsabschaltungen wie über die Ladestrombegrenzung, Kapazitätsgrenze, max. Temperatur oder die Ladezeit.





Balance Lead
Socket JST-XH Ports

Output Charge
Lead 4mm Banana Plug



Micro Port for PC Link

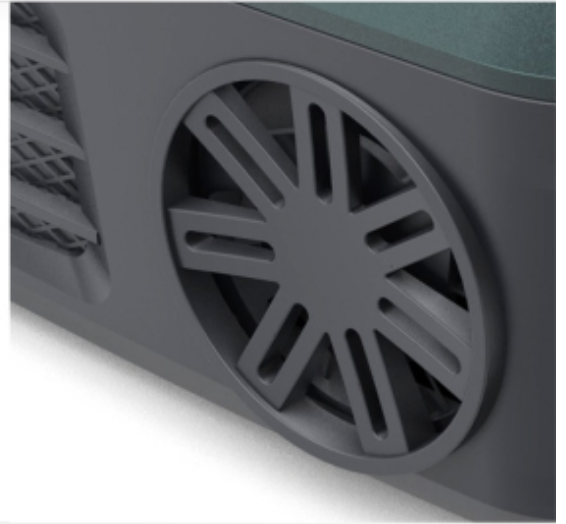
Temperature Threshold

* This function is available by connecting optional temperature probe, which is not included in the package.



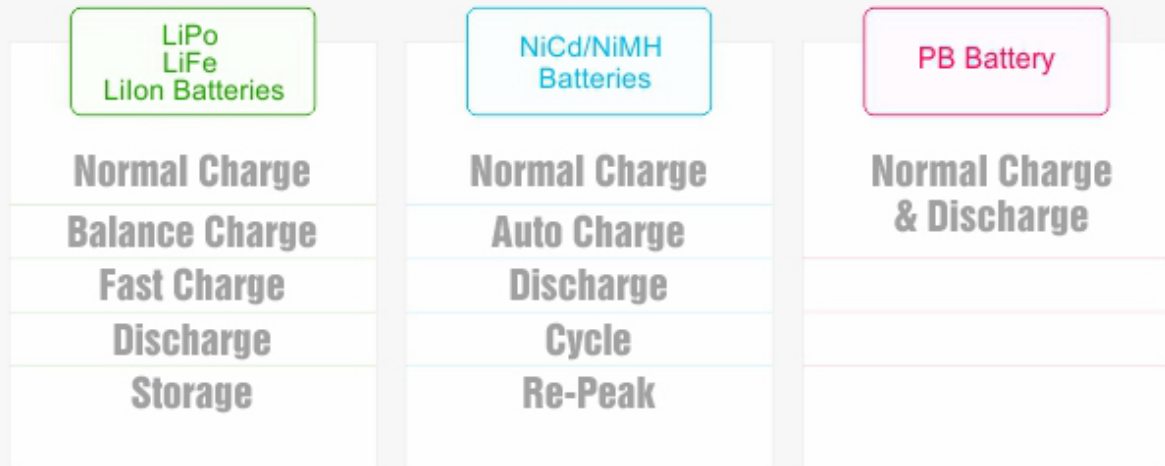
* Temperature Probe SK-600040

Built-in
Cooling Fan



LiHV Mode Available

Different Charging Modes



In Abhängigkeit zu den verschiedenen Akkutypen gibt es auch verschiedene Ladearten um den Bedürfnissen der Nutzer gerecht zu werden.

Special Features



Lithium Battery
Balancer

Der Lader verwendet einen eingebauten Balancer welcher die individuelle Zellspannung überwacht und ausgleicht. Es ist somit nicht notwendig, einen externen Balancer anzuschließen.



Program Data
Store/Load

Es können die Daten von maximal zehn Akkus pro Ausgang gespeichert und bei Bedarf wieder aufgerufen werden um sie zu vergleichen



Battery Meter

Es kann die Gesamtspannung, höchste Spannung, niedrigste Spannung und Spannung jeder einzelnen Zelle überprüft und gemessen werden.

```
BATT/PROGRAM → MAIN 12.54V → 4.18 4.18 4.18 V  
BATT METER → H4.181V L4.179V → 0.00 0.00 0.00 V
```



Battery Resistance
Meter

Hiermit kann der Innenwiderstand jeder einzelnen Zelle oder des kompl. Packs gemessen werden.

```
BATT/PROGRAM → TOTAL: 40mΩ → 015 012 013 mΩ  
BATT RESISTANCE → H: 15mΩ L: 12mΩ
```



Maximum Safety

Automatische Ladestrombegrenzung
Kapazitätslimit
Temperaturschwellwert
Verarbeitungszeitlimit

* The Maximum Safety makes the charger safer than B6



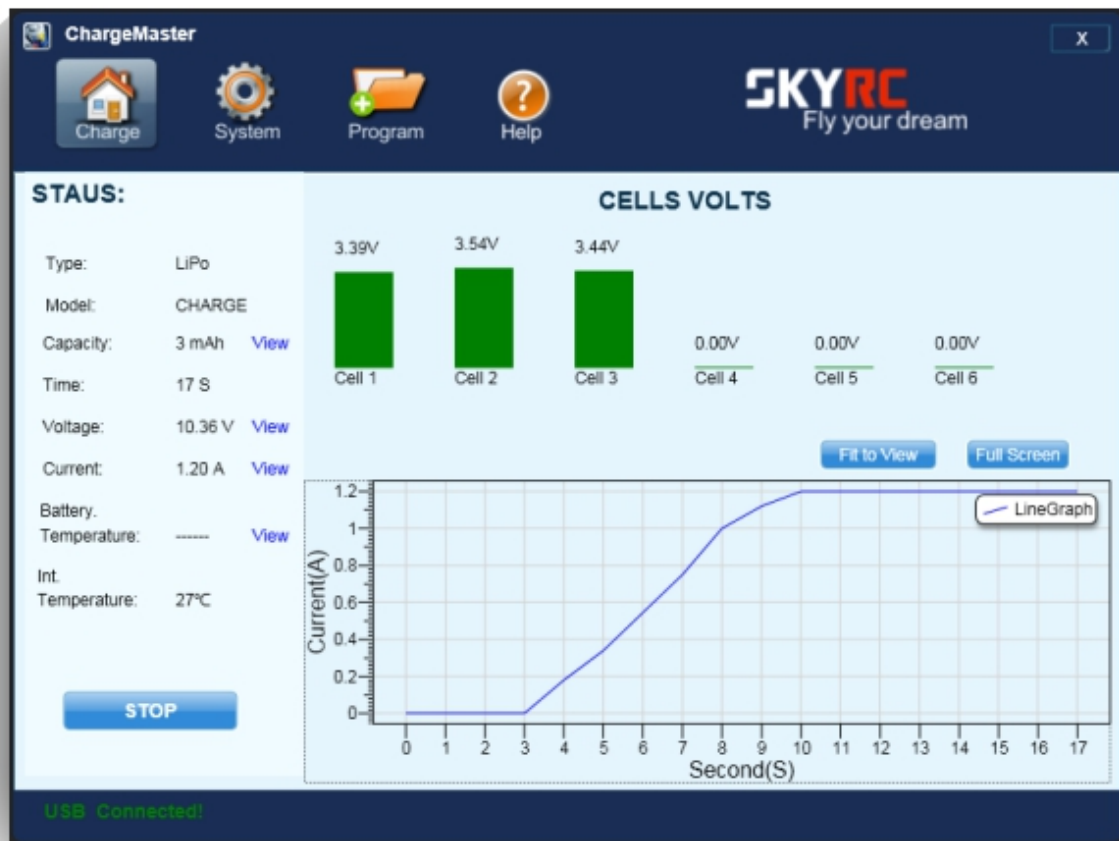
Terminal Voltage
Control

Der Benutzer kann händisch die Akku-Endspannung einstellen, somit kann speziell beim Reineinsatz die maximal zulässige Endspannung entsprechend des Regelwerks eingestellt und erreicht werden.

Charge Master / PC Bedienung

Damit kann der Nutzer am PC den Ladevorgang überwachen wie beispielsweise die Akkupack-Spannung, Zell-Spannung und weitere nützliche Werte, natürlich alles in Echtzeit. Zudem kann der Lader über die Software vom PC aus gesteuert werden sowie die Firmware aktualisiert werden.





TECHNISCHE DATEN

Eingangsspannung	AC 100-240V
Ladeleistung	max. 60W
Entladeleistung	10W
Ladestrom	0.1 - 6.0A
Entladestrom	0.1 - 2.0A
Balancerstrom	Max. 200mA / Zelle
Erhaltungsladestrom	50mA - 300mA & OFF
Display Backlight	Blau
Gehäuse Material	Plastic
Maximale Zellen	LiPo/LiFe/LiIon: 2-4 Zellen NiMH/NiCd: 6-8 Zellen Pb: 6-12V
Gewicht	310g
Abmessungen (LxBxH)	106x112x52mm

DOWNLOADS

 [SKYRC Charge Master Windows Software v3.01 \(2,5 MiB\)](#)