

## TS 50A Elektronischer Fahrtenregler (SK300060)

### Toro TS50 SENSORED Regler

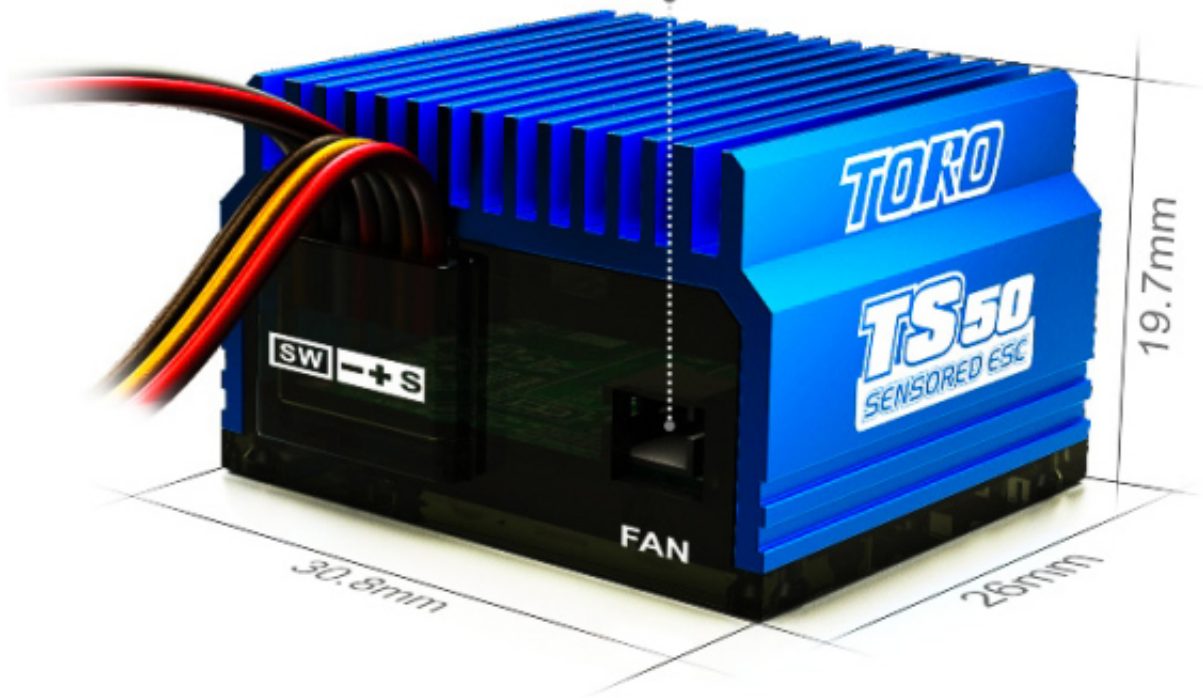
Der Toro 50 Sensored Fahrtenregler ist schön kleine, sehr leicht und besitzt einen elektronischen Schalter. Entwickelt für 1/10 Buggy und Tourenwagen Modelle, ist er aber auch im Scale Bereich einsetzbar. Er verträgt 4-6 NiMH Zellen oder bis zu 2S LiPo's, zudem verfügt der Regler über ein 6V/2A BEC.

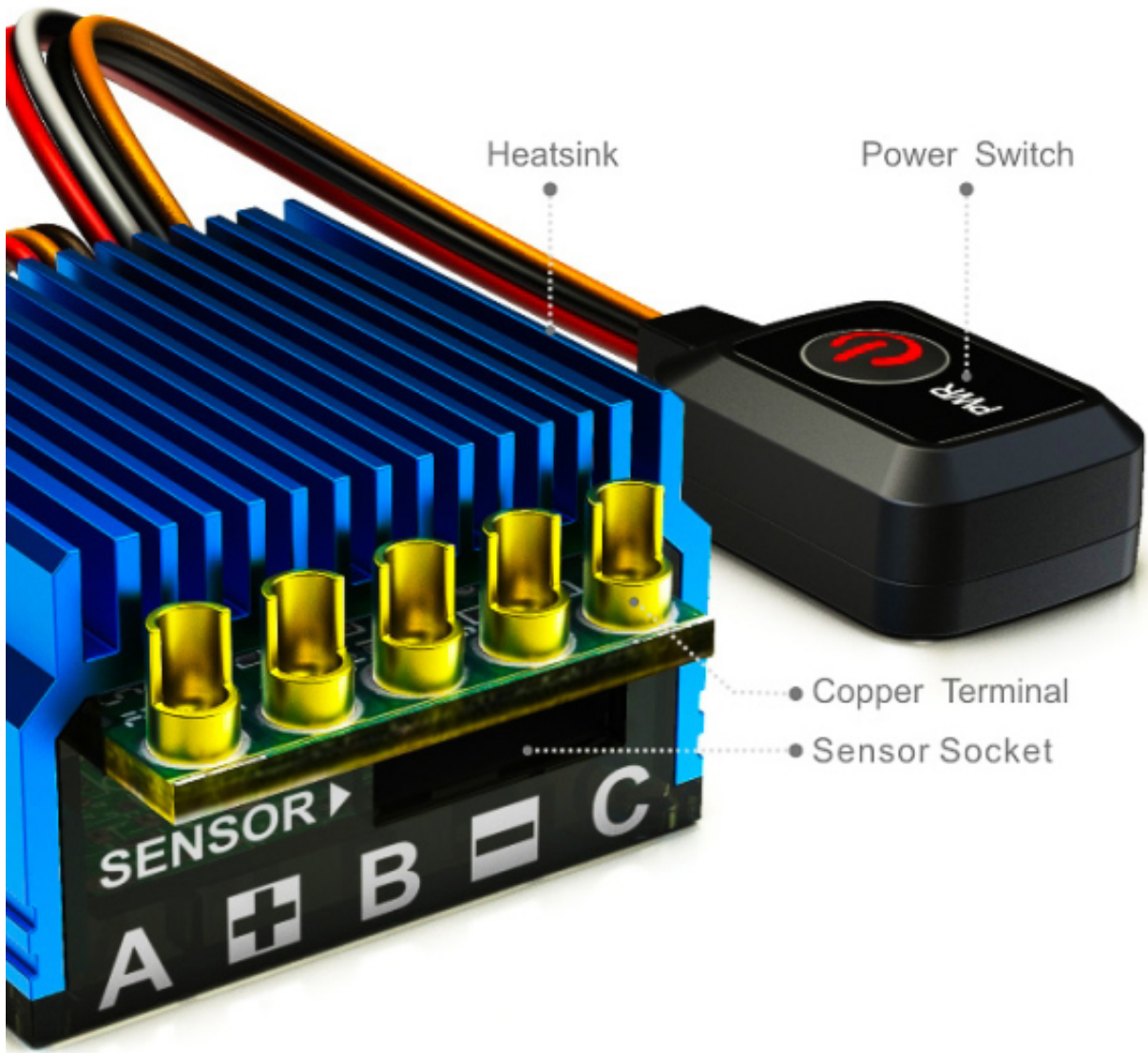
Der Regler verfügt über ein gut abstimmbares Gas- & Brems Management bei dem noch eine Menge Features einstellbar sind wie z.B. die Gas-Kurve, Auto-Bremse oder die Bremskurve. Wie üblich bietet auch der Toro TS50 Regler branchenführende die Möglichkeit Software und Firmware einfach über das SkyLink System via PC, die Program Box oder das Smartphone zu aktualisieren und einzustellen.



Kompaktes Design

Fan Power Interface





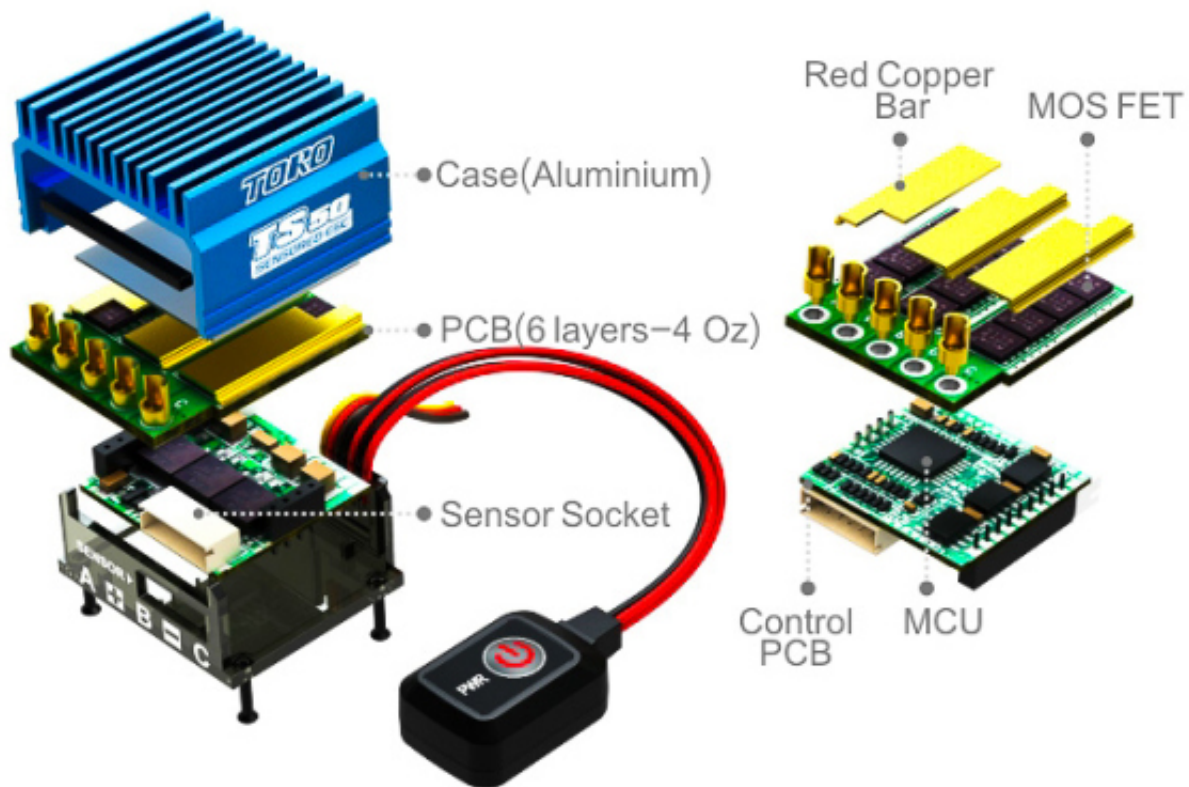
## Electronic Power Switch



Ein einfacher Druck auf die Taste genügt um das System ein oder aus zu schalten. Somit entfällt die Gefahr eines Wackelkontaktes wie er bei einfachen mechanischen Schaltern auftreten kann.

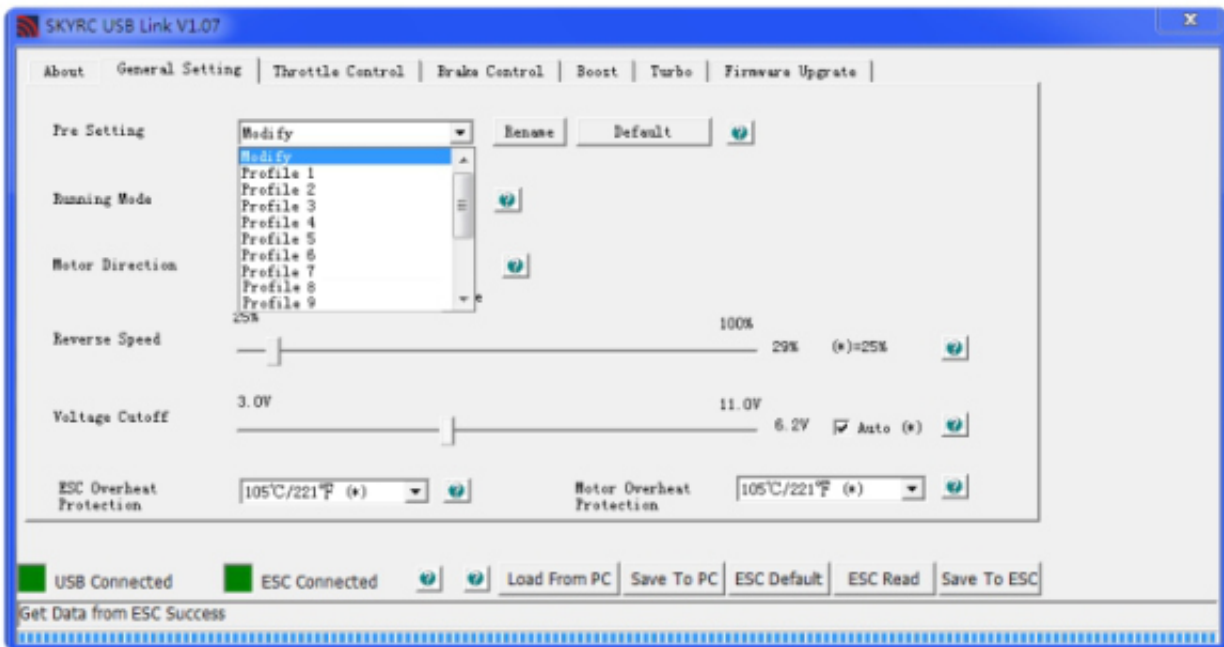
---

Geringerer Innenwiderstand, weniger Hitzeentwicklung,  
mehr Effizienz



## 10 programmierbare Nutzerprogramme

Der Benutzer kann bis zu 10 individuelle Profile im Regler speichern. Diese Daten können jederzeit einfach über das Menü aufgerufen werden, zudem können Sie exportiert und importiert werden um sie zu analysieren oder zu vergleichen.



## Sicherheits-Features

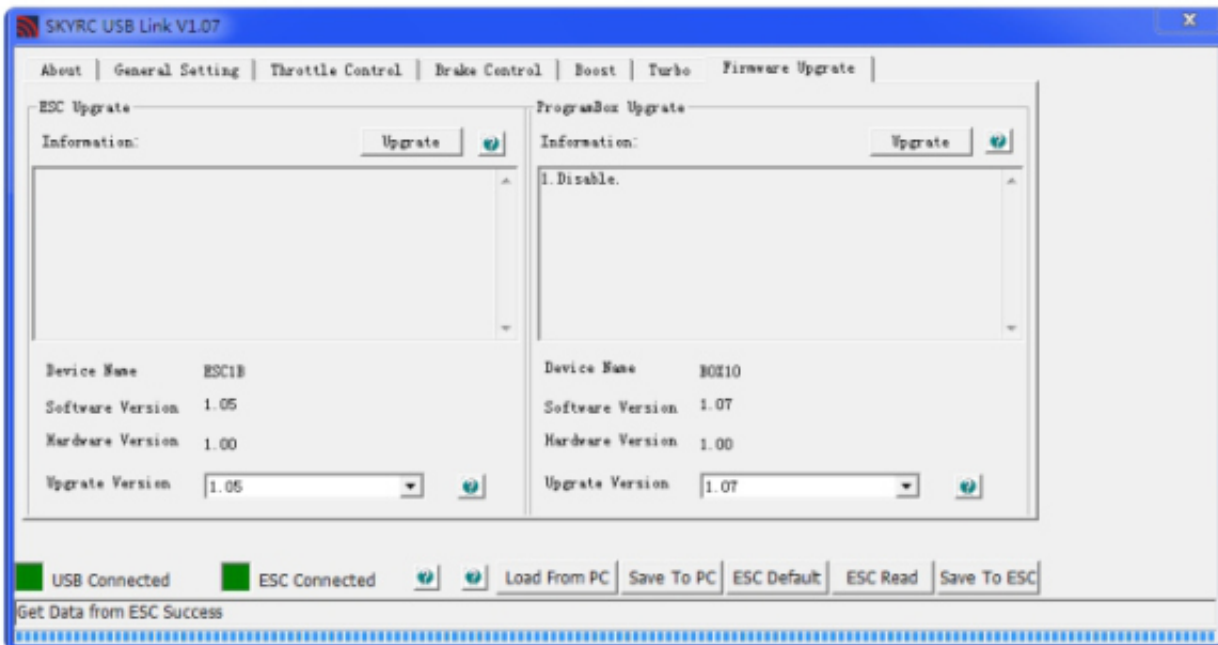


Low voltage protection  
Motor and ESC overheat protection  
Signal lost protection

## Firmware Update

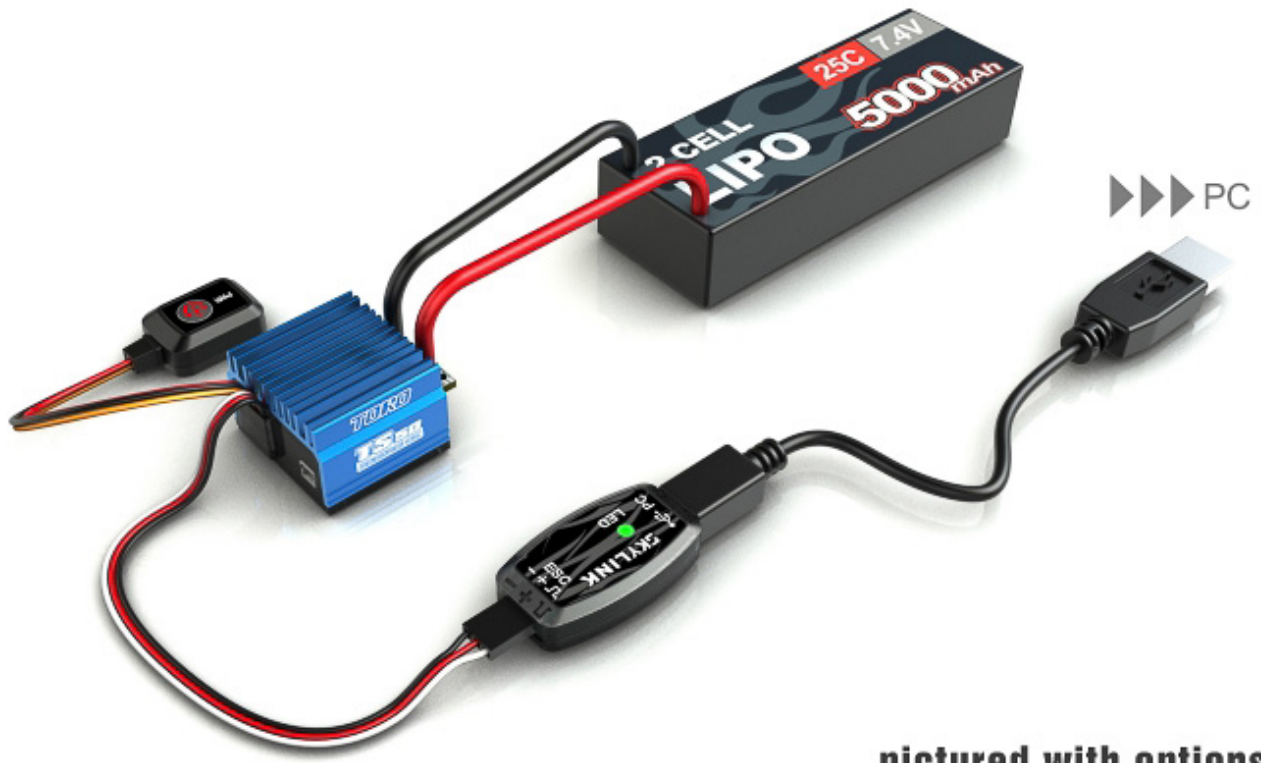
Die Firmware kann über den PC oder das Smartphone aktualisiert werden.



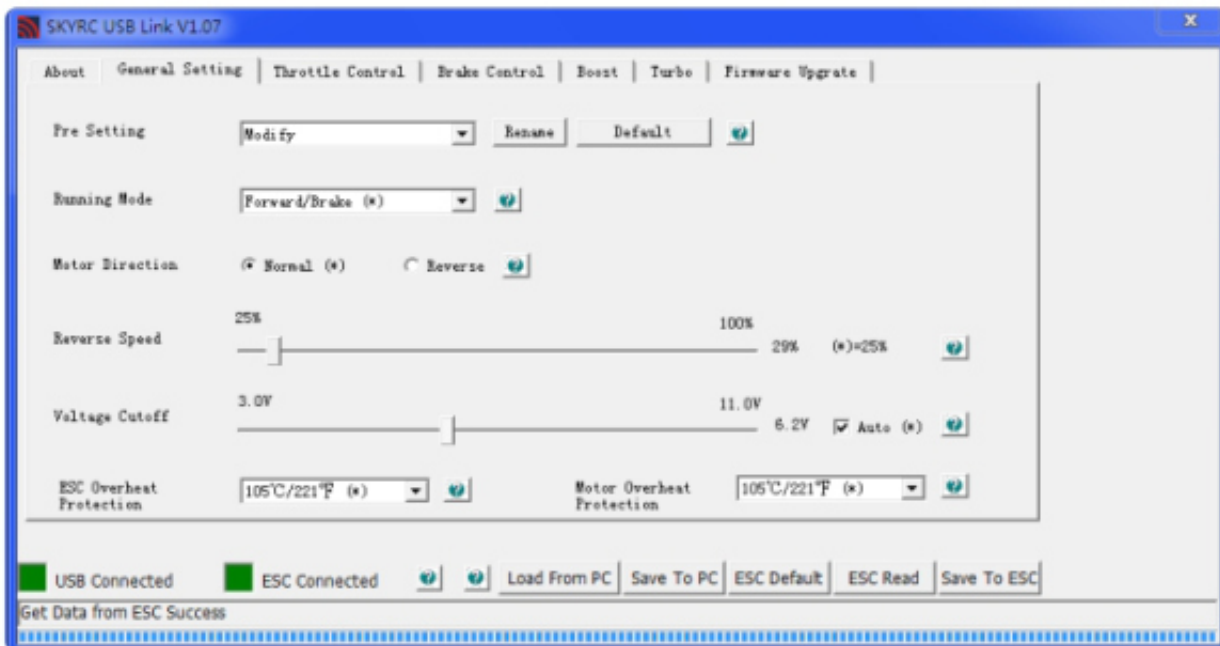


## Programmierwege

1. Der Regler kann über den PC in Verbindung mit dem SKYLINK (SK-600013) programmiert werden.



**pictured with options**



2. Der Regler kann mit dem Smartphone über das Bluetooth Modul (SK-600058) programmiert werden.

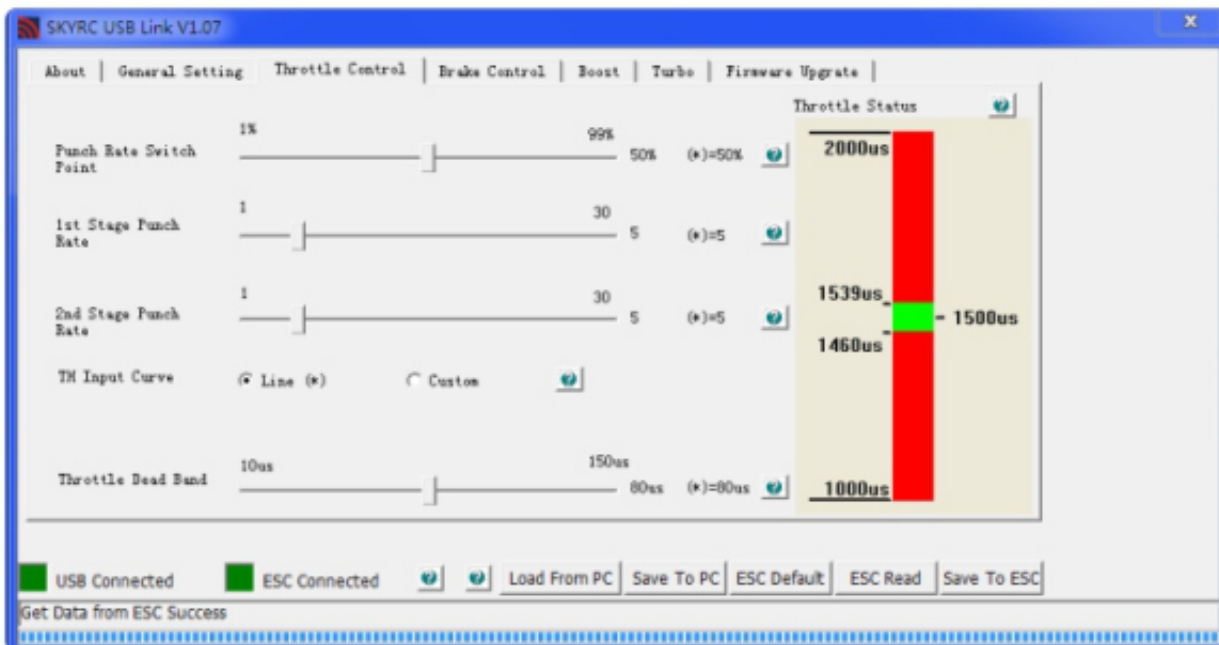




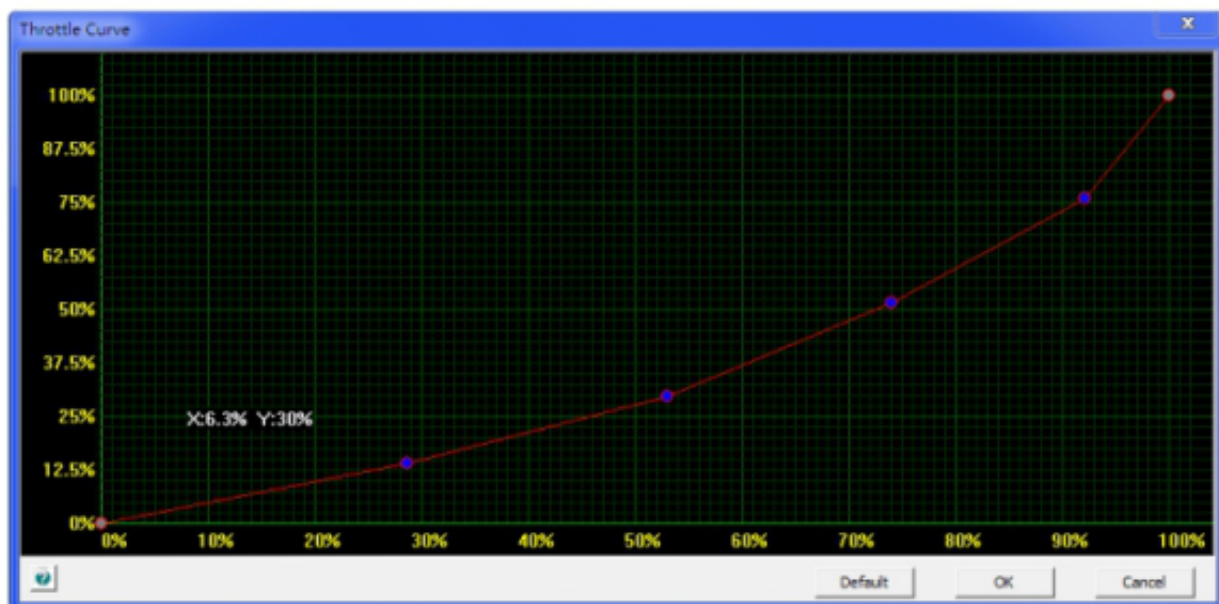
**pictured with options**

## **Gut abgestimmte Gas- & Bremsfunktionen:**

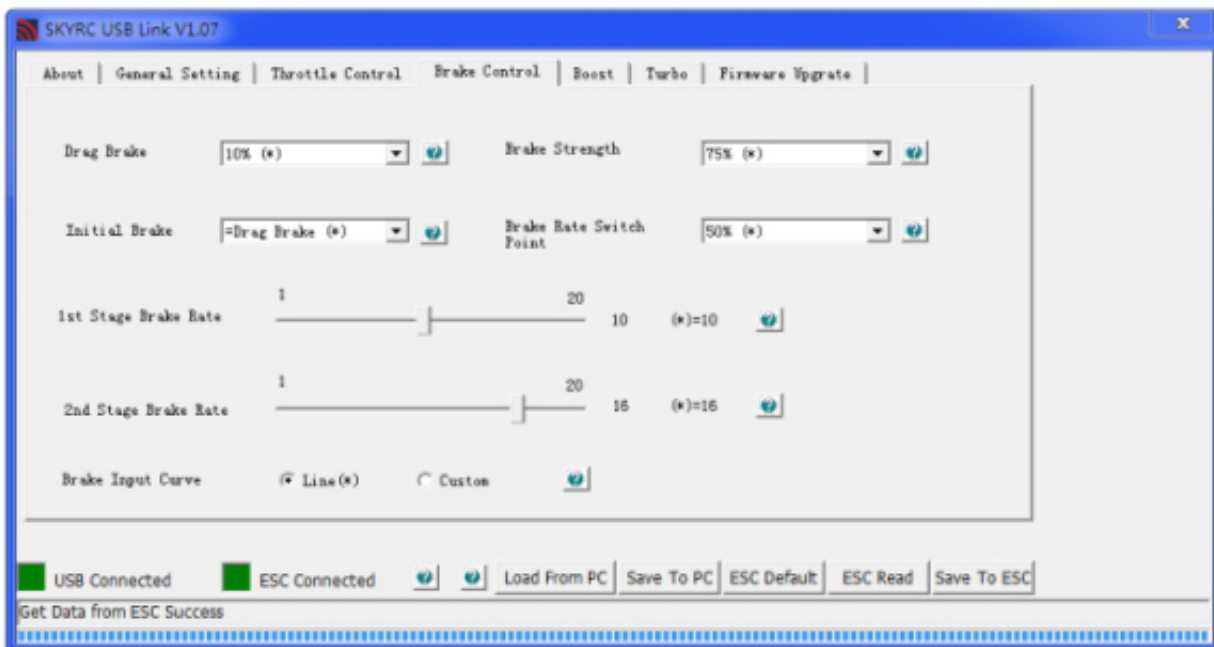
Der Benutzer kann die Punch / Brems Regelgeschwindigkeit punktgenau einstellen oder die Gas- & Bremskurve individuell einstellen. Somit kann jeder das Regelverhalten seinen individuellen Ansprüchen nach anpassen.



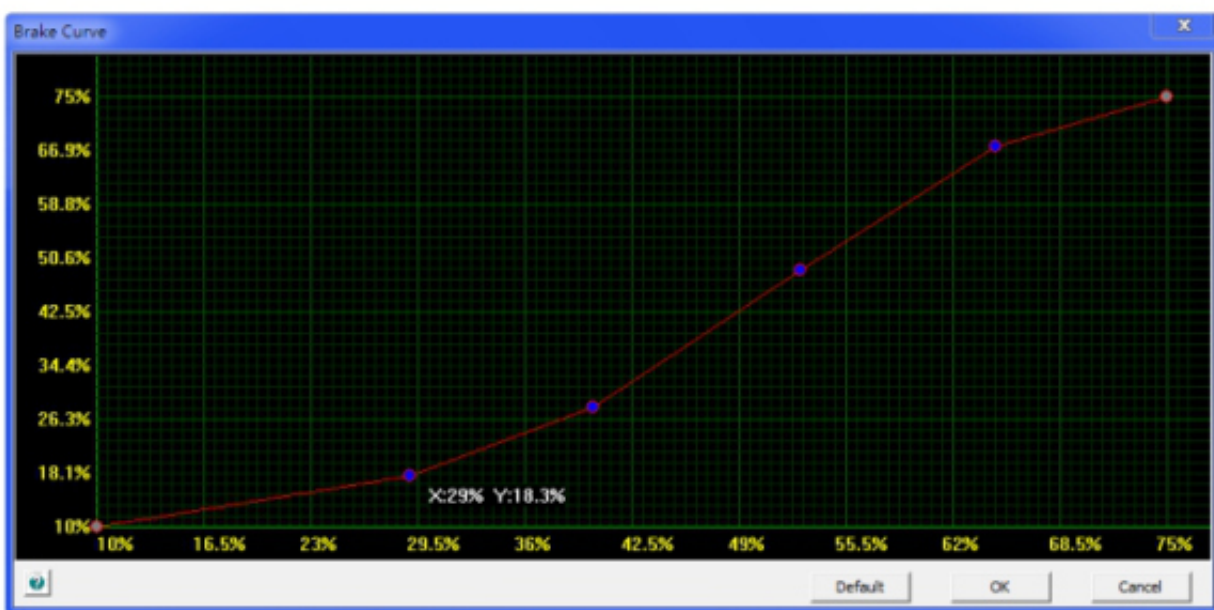
Bremsfunktionseinstellungen



Gaskurve



Bremsfunktionseinstellungen





Bremskurve

TECHNISCHE DATEN

Konstante / Kurzfristige Belastung	50A / 300A
Motoren	Sensor & Sensorless Brushless Motors
Fahrzeuge	1/10 Buggy & Touring Car
Motor Limits	4-6S NiMH or 2S LiPo ≥8.5T (1/10 Touring Car) ≥11.5T (1/10 Buggy)
Innenwiderstand	0.0006 Ohm
Zellenzahl	4-6S NiMH or 2S LiPo
BEC Ausgang	6V @ 2A
Gewicht	60g
Abmessungen	30,8 x 26 x 19,7mm
Lüfter	Optional Part

## DOWNLOADS

-  [SkyRC Toro TS50 \[SK300060\] Manual \(863.2 KiB\)](#)
-  [Software SkyRC USBLink V1.07 \(1.1 MiB\)](#)