

Ultimate Duo 700W/30A Lade-/ Entladegerät mit Balancer (SK100087)



Ultimate Duo 700W / 30A X2 BALANCE CHARGER / DISCHARGER

1-8s	1-20s	2-24v
LiPo/LiFe/LiIon/LiHV	NiMH/NiCd	Lead Acid

Der SKYRC Ultimate Duo ist ein 2-Kanal Ladegerät mit zwei unabhängigen Schaltkreisen um auch zwei Arten von Akkus parallel laden zu können. Der Ultimate Duo 700W verfügt über die sogenannte "AUTO" Funktion welche den Eingangsstrom beim Laden & Entladen automatisch einstellt. Speziell bei Lithium Akkus kann dies die Überladung und eine eventuelle Explosion durch Bedienerfehler verhindern. Sie kann

den Stromkreis automatisch trennen und einen Alarm auslösen wenn eine Fehlfunktion festgestellt wird. Alle Programme dieses Gerätes werden durch eine 2-Wege Verbindung und Kommunikation überwacht um eine maximale Sicherheit und Zuverlässigkeit zu erzielen. Alle Einstellungen können durch den Benutzer verändert werden!

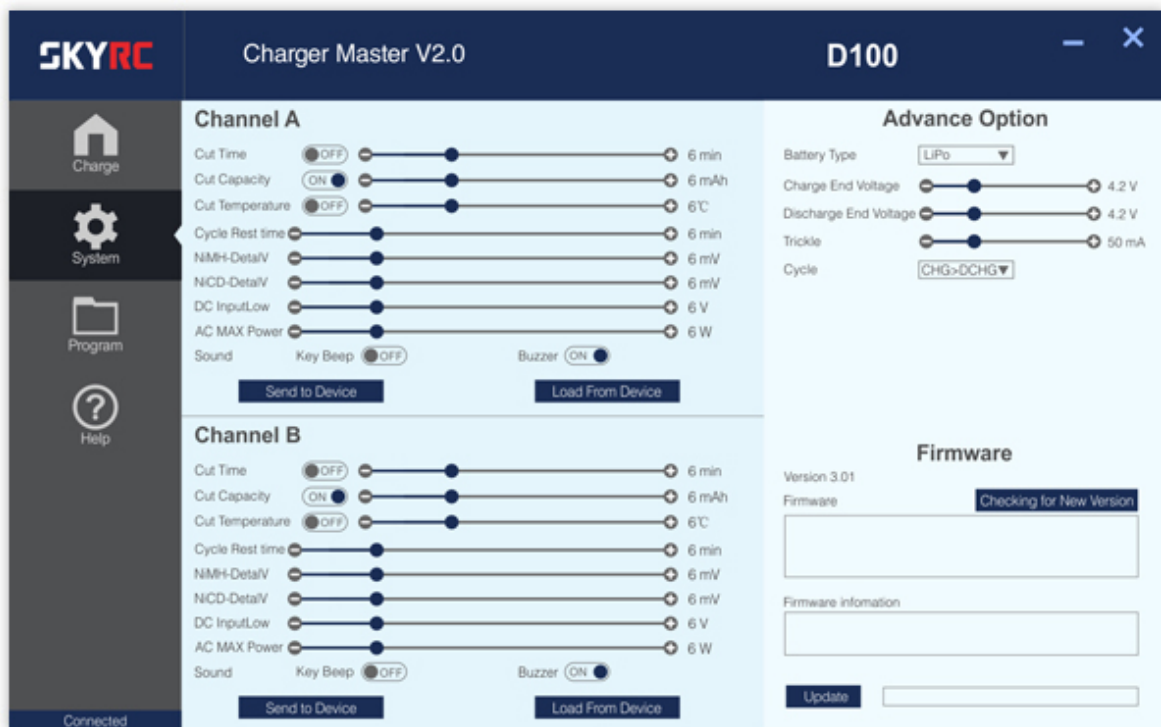
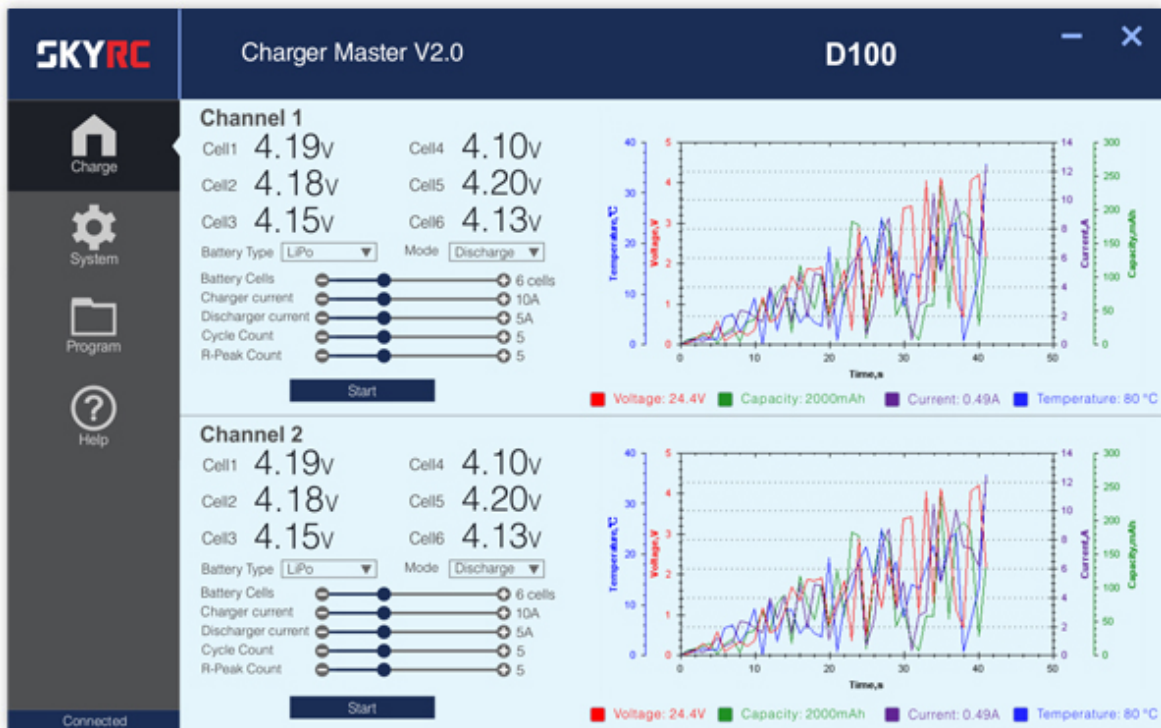
Features

- Ausgangs Synchronisations Mode
- Höchst Effizient dank "Synchronous Rectification" Technik
- LiHV Mode verfügbar
- Balancer Ausgang fürs Laden & Entladen
- Akku Spannungskontrolle
- Re-Peak Mode für NiMH/NiCd Akkus
- Akku Messgerät
- Akku Innenwiedertands Messgerät
- PC Kommunikation: USB Anschluss für PC Bedienung & Firmware Upgrade
- Smart Phone Bedienung & Anzeige Via Wi-Fi Modul(SK-600075 Optional)
- Maximaler Sicherheitsschutz

Charge Master

Damit kann der Nutzer am PC den Ladevorgang überwachen wie beispielsweise die Akkupack-Spannung, Zell-Spannung und weitere nützliche Werte, natürlich alles in Echtzeit. Zudem kann der Lader über die Software vom PC aus gesteuert werden sowie die Firmware aktualisiert werden.

(Hinweis: Abbildung zeigt D100, ist jedoch identisch für Ultimate Duo Version)



TECHNISCHE DATEN

Eingangsspannung

DC 11-30V

Ladeleistung	DC Eingang 2x 700W
Entladeleistung	2 x 30W
Ladestrom	0.1 - 30.0A
Entladestrom	0.1 - 5.0A
Balancer Ladestrom	10 - 500mA
Balancerstrom	Max. 800mA / cell
Erhaltungsladestrom	50mA - 300mA & OFF
Hintergrundbeleuchtung	Blau
Gehäuse Material	Aluminium
Maximale Zellen	LiPo/LiFe/LiIon: 1-8 Zellen NiMH/NiCd: 1-20 Zellen Pb: 2-24V

DOWNLOADS

 [SKYRC Charge Master Windows Software v3.01 \(2,5 MiB\)](#)