

Kurzanleitung Robitronic Upgrader

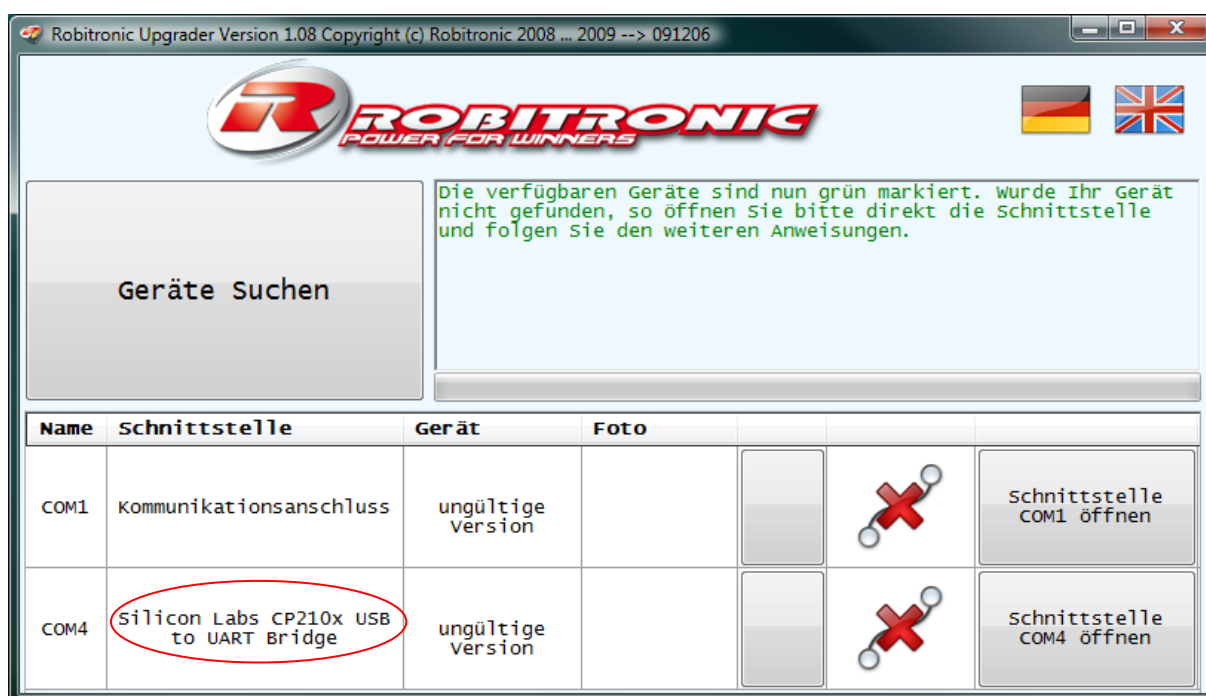
Vorraussetzungen für Overloader1 / Overloader2 Updates:

Für ein Update muss ihr Gerät schon mindestens die Version 2.xx enthalten. Für das Update wird das USB-Interface (RS153) benötigt. Zusätzlich muss beim Overloader1 der Schnittstellenumbau durchgeführt worden sein (beim Overloader2 ist dies Serie). Weitere Informationen zum Schnittstellenumbau finden Sie hier: <http://www.logview.info/cms/Overloader.phtml>

Vorbereitungen:

Schließen Sie das Interface RS153 an ihrem PC an und installieren Sie den mitgelieferten Treiber. Nach erfolgreicher Treiberinstallation muss die rote LED am Interface leuchten. Danach installieren Sie den Robitronic Upgrader.

1. Stecken Sie das Interface RS153 an den Overloader an und versorgen Sie diesen über ihr Netzteil mit Strom. Starten Sie nun den Upgrader, dieser scannt automatisch nach angeschlossenen Robitronic Geräten.



2. Sollte ihr Gerät nicht gefunden werden (das automatische Finden ist noch nicht in allen SW-Versionen enthalten), suchen Sie bitte in der Schnittstellenspalte nach "Silicon Labs CP210x USB to UART Bridge" und klicken Sie in dieser Zeile rechts auf den Button „Schnittstelle COMx öffnen“.



3. Trennen Sie Ihr Gerät nun 5 Sekunden von der Versorgung (Netzteil) und stecken Sie es danach wieder an (das USB Interface muss angeschlossen bleiben). Der Upgrader sollte das Gerät nun erkannt haben. Sie sehen nun welche SW-Version ihr Gerät beinhaltet und welche SW-Version zur Verfügung steht.



4. Mit einem Klick auf den Button mit der neuesten Version (rot markiert) öffnet sich ein Fenster mit allen zur Verfügung stehenden Versionen und den darin enthaltenen Änderungen.



5. Auf der linken Seite können Sie die gewünschte Version auswählen (falls mehr als eine zur Verfügung steht). Mit „Fortfahren“ verlassen Sie dieses Fenster und kehren wieder zum Hauptfenster zurück. Mit einem Klick rechts auf „Aktualisieren“ und danach auf „Fortfahren“ starten Sie den Updatevorgang.



6. Bitte warten Sie nun bis der Updatevorgang beendet ist. Das kann je nach Gerät bis zu 3 Minuten dauern. Trennen Sie das Gerät keinesfalls während des Updatevorgangs von der Versorgung oder vom PC. Sollte die Verbindung doch unerwartet getrennt werden verbinden Sie das Gerät erneut. Der Updatevorgang wird automatisch fortgesetzt.



7. Nach erfolgreichem Update startet das Gerät automatisch neu. Sie können es nun vom PC trennen und den Upgrader beenden.

