

Cube 2

Tra le caratteristiche principali si notano subito le ridotte dimensioni, che sono state ottenute adottando l'ultima generazione di MOSFET di potenza.

Inoltre, collegandolo ad un personal computer, si può aggiornare il firmware.



Codice: RS146R



Codice: RS146BK

Features

- Bassa resistenza interna grazie a Power FET
- 6 profili selezionabili disegnati dai top-driver, un profilo per 2WD Off Road
- Corrente regolabile
- Frequenza regolabile
- Freno regolabile
- Può venire spento dalla trasmittente
- Pulsante di setup esterno con cavo di interfaccia al PC
- Protezione da sovraccarico
- Protezione - temperatura
- Baricentro bassissimo
- Disponibile in rosso & nero
- Come optional esiste una Software con interfaccia e cavo USB da collegare al regolatore



Power OFF tramite radio



Pulsante di setup esterno con
spina per adattatore USB

Dati tecnici

Celle:	4-7 (4,8-8,4 V)
Limite motore:	no limit
Frequenza:	0,5-8kHz
B.E.C. tensione:	6.0V
B.E.C. corrente:	3.0A
Peso senza cavi:	20g
Dimensioni:	27x25x13.5mm
Profili preimpostati:	6

Cavo interfaccia per Cube 2



Software con interfaccia e cavo USB da collegare ai regolatori serie Cube2 & Cube BL.

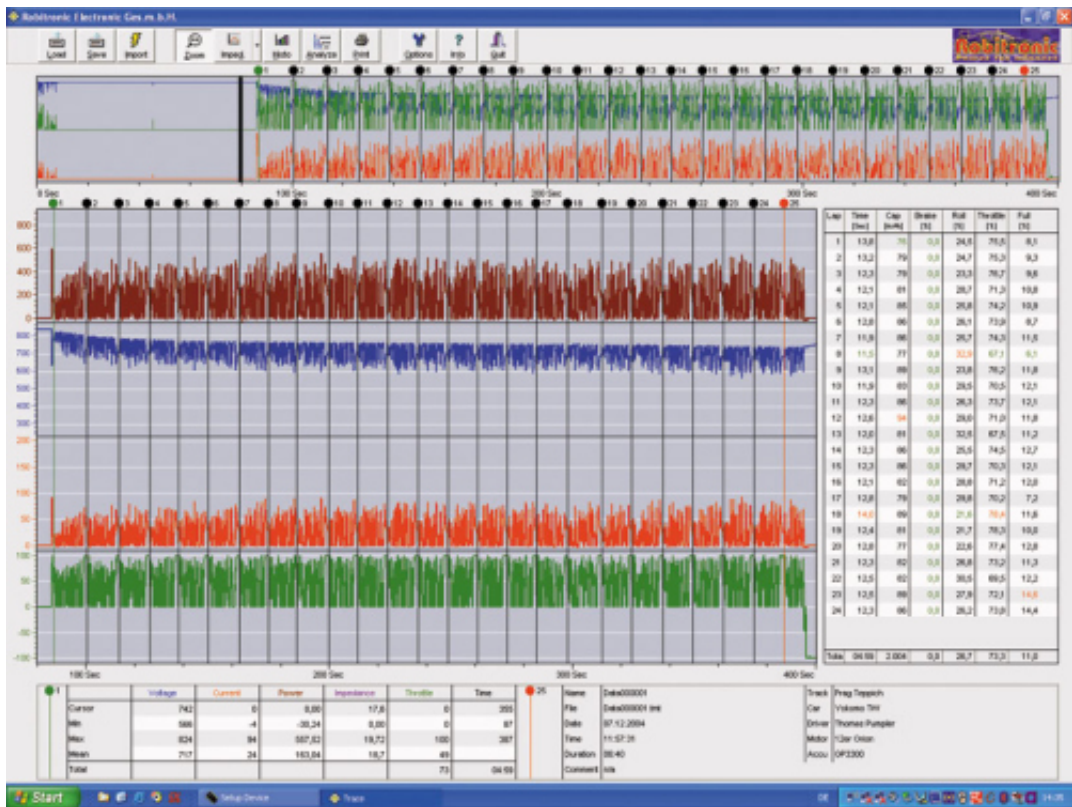
Codice: RS147



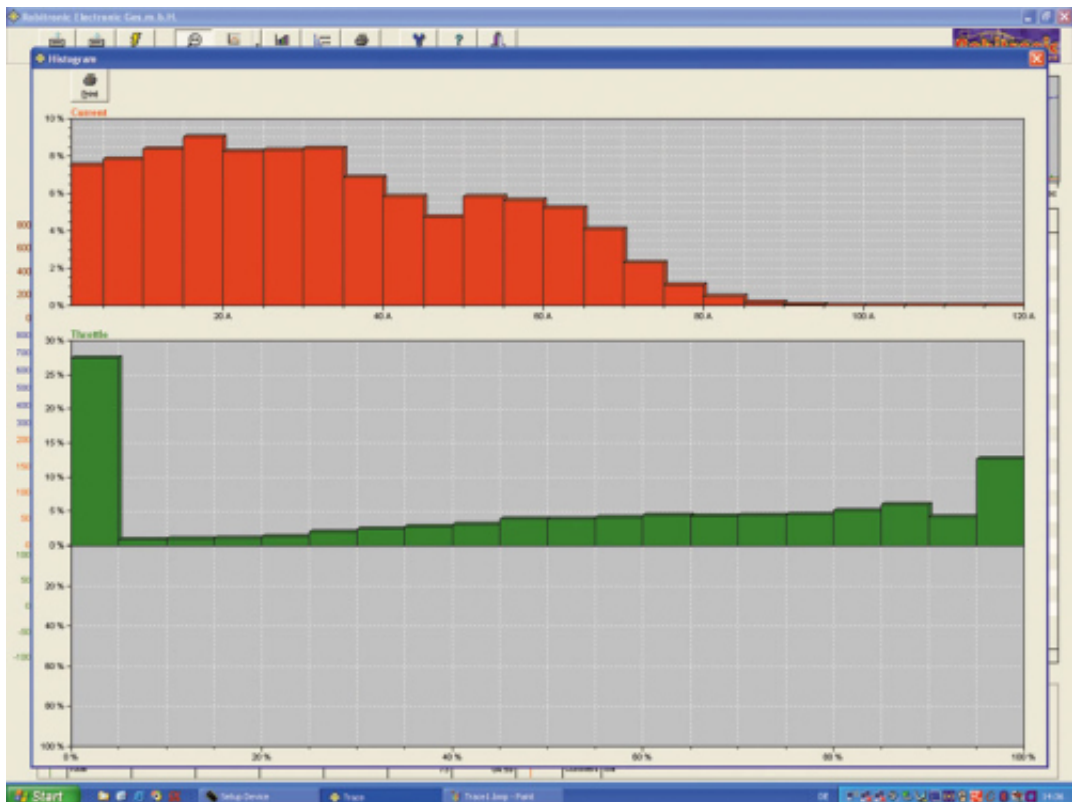
Sistema

CPU: Pentium 300 o superiore
Memoria: min. 128MB RAM
Hard disk: min. 10MB memoria libera
Risoluzione: 1024x768 o superiore
In dotazione: CD-ROM, USB Port

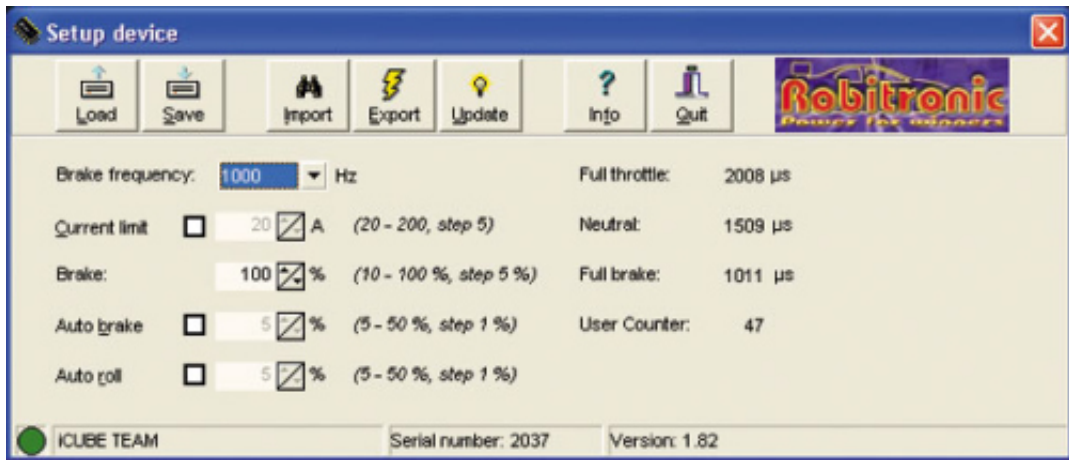
Sistema operativo: Windows 2000/XP/Vista/7/8



Registrazione dei dati



Istogramma



Setup