

Castle Link USB Programming Kit

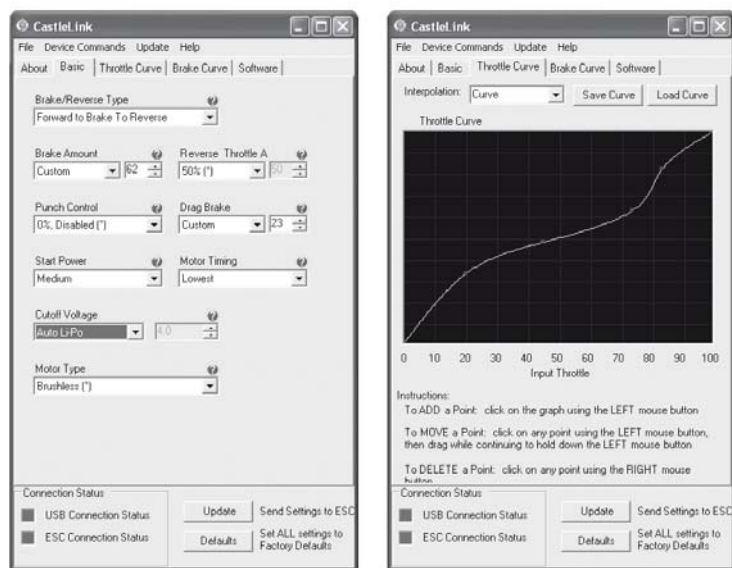


Die Castle-Link Software eröffnet Ihnen eine völlig neue Welt an Setup-Möglichkeiten! Sie können damit Brems- oder Gaskurven bis ins kleinste Detail festlegen, die Leerlaufbremse feintunen, die Punch-Control auf maximale Traktion hin optimieren und vieles mehr! Dazu können neue Features kostenlos auf dem Controller installiert werden, sobald sie verfügbar sind. Mit dem Castle-Link können Sie das Potenzial Ihres Castle Controllers voll ausnutzen.

Set up of programmable options with point and click ease.

- View your current Phoenix program settings.
- Customize values for low-voltage cutoff, prop brake strength and governor mode gain.
- Download new software updates via the internet as they become available.

CASTLE LINK VERWENDEN



Sie können die zugehörige Software von unserer Webseite <http://www.castlecreations.com/downloads.html> herunterladen.

Verbinden Sie den großen Stecker mit Ihrem PC und den kleinen Stecker mit der Buchse an Ihrem Controller.

No complicated connections! It's as easy as:

1. Download the interface software from our Software area.
2. Plug the Castle Link into the receiver lead on your controller and attach the mini USB cable included in the kit.
3. Connect the USB cable to your PC.

For more information, see the [Castle Link software](#) page.

System Requirements: Castle Link is compatible with *Windows 2000, XP, Vista, and Windows 7*. ****Windows Vista and Windows 7 require a specific installation process. See our [Castle Link FAQ page for more information](#).**

Macintosh users may take advantage of software such as [Parallels Desktop](#), [VMware Fusion](#), or Apple's [Boot Camp](#) along with Windows 2000, XP, Vista, or Windows 7 to run the Castle Link software, provided the Macintosh has an Intel processor. Macintosh installation is not supported by Castle Creations. For more information about the Castle Link software, visit the [Downloads](#) page.

Castle Link USB Programming Kit

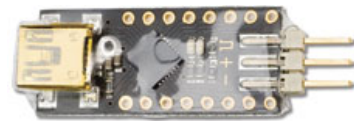
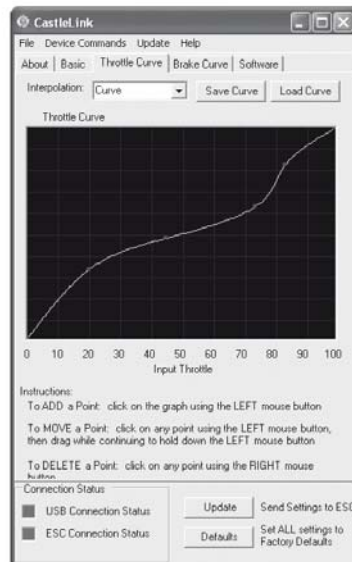


Die Castle-Link Software eröffnet Ihnen eine völlig neue Welt an Setup-Möglichkeiten! Sie können damit Brems- oder Gaskurven bis ins kleinste Detail festlegen, die Leerlaufbremse feintunen, die Punch-Control auf maximale Traktion hin optimieren und vieles mehr! Dazu können neue Features kostenlos auf dem Controller installiert werden, sobald sie verfügbar sind. Mit dem Castle-Link können Sie das Potenzial Ihres Castle Controllers voll ausnutzen.

Set up of programmable options with point and click ease.

- View your current Phoenix program settings.
- Customize values for low-voltage cutoff, prop brake strength and governor mode gain.
- Download new software updates via the internet as they become available.

CASTLE LINK VERWENDEN



Sie können die zugehörige Software von unserer Webseite <http://www.castlecreations.com/downloads.html> herunterladen.

Verbinden Sie den großen Stecker mit Ihrem PC und den kleinen Stecker mit der Buchse an Ihrem Controller.

No complicated connections! It's as easy as:

4. Download the interface software from our Software area.
5. Plug the Castle Link into the receiver lead on your controller and attach the mini USB cable included in the kit.
6. Connect the USB cable to your PC.

For more information, see the [Castle Link software](#) page.

System Requirements: Castle Link is compatible with *Windows 2000, XP, Vista, and Windows 7.* ****Windows Vista and Windows 7 require a specific installation process. See our [Castle Link FAQ page for more information](#).**

Macintosh users may take advantage of software such as [Parallels Desktop](#), [VMware Fusion](#), or Apple's [Boot Camp](#) along with Windows 2000, XP, Vista, or Windows 7 to run the Castle Link software, provided the Macintosh has an Intel processor. Macintosh installation is not supported by Castle Creations. For more information about the Castle Link software, visit the [Downloads](#) page.