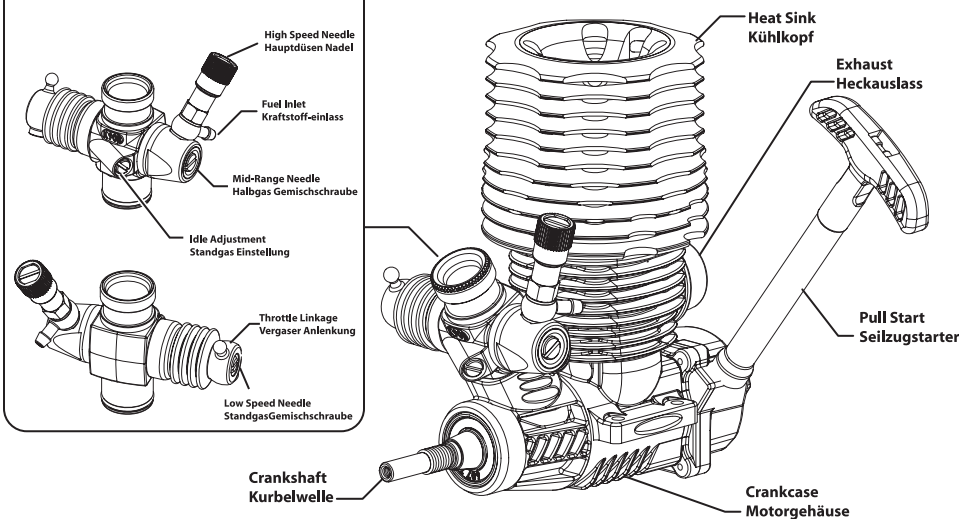




AX001-1003

## Engine Features/Motor Eigenschaften

### Carburetor/Vergaser



**\*\*NOTE\*\*** Some features and parts may differ depending on which model engine you have.  
**\*\*Hinweis\*\*** Einige Eigenschaften und Teile können je nach Motoren Type hier von abweichen!

## 28 OEM Engine/28 OEM Motor

Thank you for your purchase. You will be very satisfied with the level of performance of the Axial 28 OEM engine. Because this is an OEM engine we have made some adjustments from our Spec 1s engine to keep costs down. The main differences are the porting of the cylinder, head configuration, and the carburetor. You can however upgrade your engine to a true Spec 1s by changing a few parts.

Herzlichen Glückwunsch zum Kauf eines Produktes aus dem Hause Robitronic. Sie werden von der Leistungsfähigkeit ihres Axial 28 OEM Motors überwältigt sein. Da es sich hierbei um eine OEM-Ausführung handelt, mussten einige Änderungen zur Spec 1s Serie vorgenommen werden. Die Hauptunterschiede liegen bei den Kanälen der Buchse und im Vergaser. Sie haben jedoch die Möglichkeit ihren Motor zu einem echten Spec 1 aufzurüsten, dafür müssen nur wenige Teile ausgetauscht werden.

### Cylinder/Zylinder

The Axial 28 OEM engine has a 3 port cylinder. While the performance is good, it can be improved with the use of the Axial 28 Spec 1s cylinder which has 8 ports. If you decide to upgrade we recommend replacing the piston and sleeve at the same time. Axial offers several different options for these replacement parts. They are listed below.

Der Axial 28 OEM Motor besitzt eine 3-Kanal Laufgarnitur. Obwohl die Leistung Ihres Motors schon sehr beachtlich ist, kann sie durch den Einsatz der Axial 28 Spec 1 Laufgarnitur mit 8 Kanälen noch mal deutlich gesteigert werden. Wenn Sie sich für eine Aufrüstung entscheiden sollten, empfehlen wir Ihnen auch gleichzeitig den Kolben und das Pleuel zu wechseln. Axial bietet Ihnen zwei unterschiedliche Hop-Up Sets zum Aufrüsten an, diese sind unten aufgeführt.



AX003 .28 Engine Cylinder/Piston Set  
 AX003 .28 Laufgarnitur (Buchse & Kolben)

AX004 .28 Engine Cylinder/Piston/Connecting Rod Set (Assembled)  
 AX004 .28 Buchse / Kolben / Pleuel - Set

### Head and Heat Sink/Brennraumeinsatz und Kühlkopf

The Axial 28 OEM engine head and heat sink are one piece. While the performance is the same as the Axial 28 Spec 1s engine, the Spec 1s has a separate button head and heat sink. The benefits of this are that if you damage one the cost for replacement is lower than having to replace the one piece unit. There is also an optional turbo button head that allows you to further tune the performance of your engine. Axial offers several different options for these replacement parts. They are listed below.

Beim Axial 28 OEM Motor wurde der Brennraumeinsatz mit in den Kühlkopf integriert, Kühlkopf und Brennraum sind also ein Teil. In der 28 Spec 1 Serie sind es zwei Teile, Brennraumeinsatz und Kühlkopf sind also von einander unabhängig. Die Leistung ist jedoch bei beiden Versionen die gleiche, der Vorteil liegt lediglich in der Ersatzteilbeschaffung und den damit verbundenen Kosten da beide Teile einzeln ausgetauscht werden können. Bei der zweiteiligen Version kann darüber hinaus optionalen ein Turbo-Brennraumeinsatz eingesetzt werden, dadurch erhält man noch mal mehr Leistung. Axial bietet die unten aufgeführten Austauschteile an, um ihren Axial 28 OEM aufzurüsten.



AX008 .28 Engine Heat-sink Head (Green)  
 AX008 .28 Motorkühlkopf - Grün

AX009 .28 Engine Heat-sink Head (Grey)  
 AX009 .28 Motorkühlkopf - Grau



AX031 .28 Engine Button Head  
 AX031 .28 Brennraum

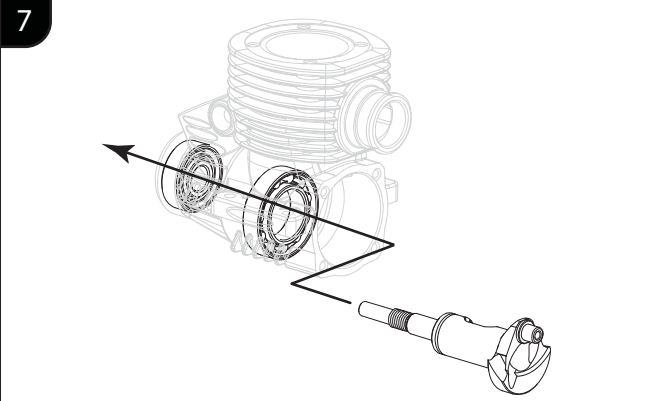
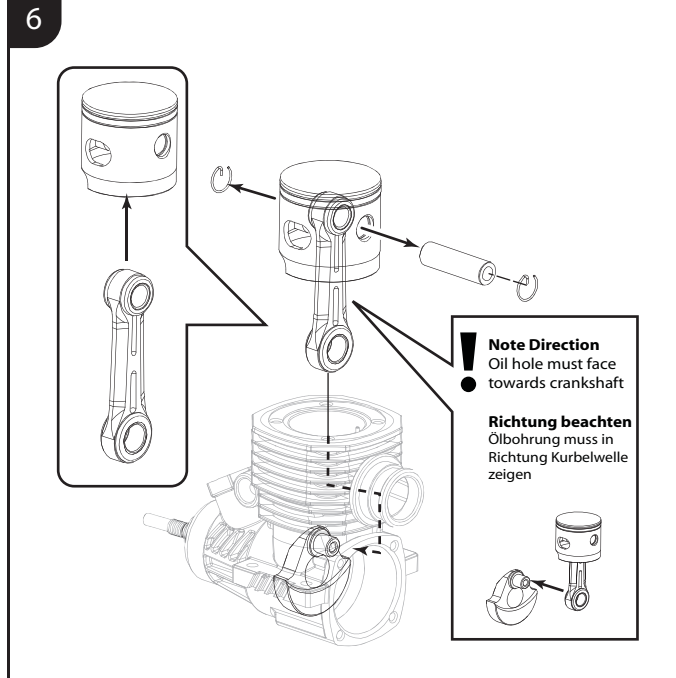
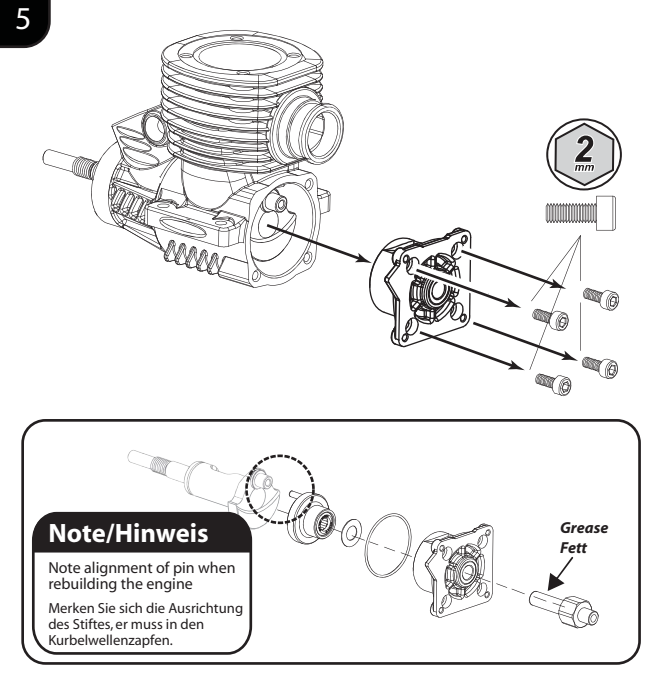
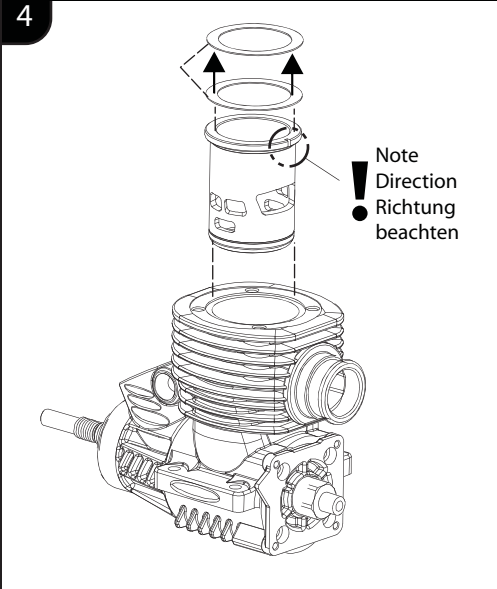
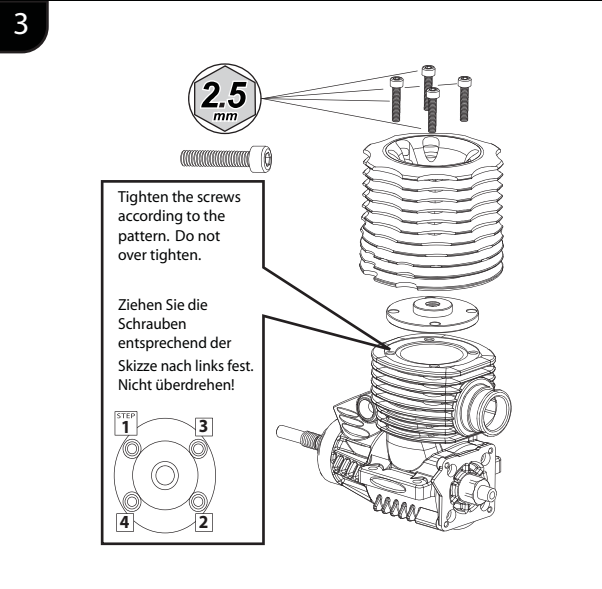
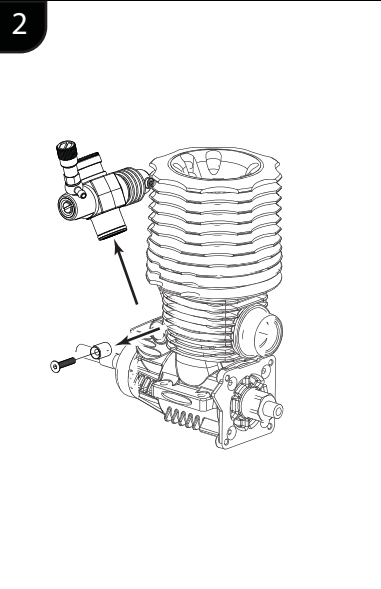
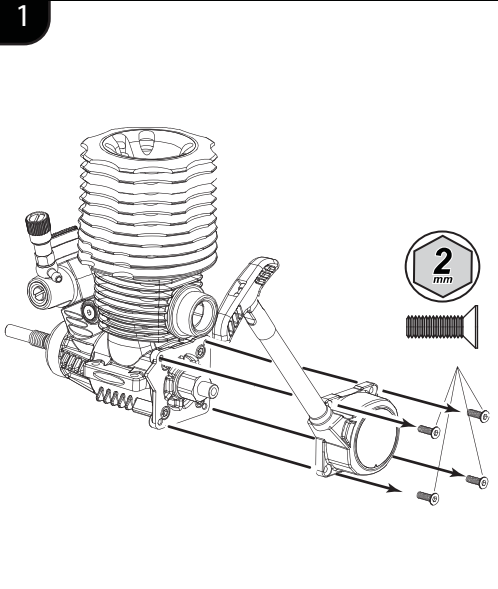
### Carburetor/Vergaser

The main difference between the Axial 28 OEM carburetor and the Axial 28 Spec 1s carburetor is the ability to change the restrictors allowing you further tune the engine for track racing.

Der Hauptunterschied zwischen dem Axial 28 OEM-Vergaser und dem des Axial 28 Spec 1 besteht darin, dass man im Spec 1s die Möglichkeit hat, die Ansaugelassen auszutauschen. Dadurch kann der Motor besser auf die jeweiligen Streckenverhältnisse angepasst werden.



AX020 .28 Engine Slide Carburetor Complete (Type Ka/Composite)  
 AX020 .28 / .32 Schiebervergaser komplett

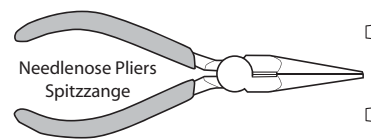


**Engine Assembly/Motor Demontage**

After completely disassembling the engine, examine the components and replace any parts that are worn or show damage. Scratches on the piston, sleeve and crankshaft are signs that dirt has entered the engine. Other components may have worn out over time. Before reassembly, clean all the parts. Reassemble the engine in reverse order of disassembly. Make sure to note the small oil hole on the connecting rod and the direction of the sleeve as they are critical to proper engine function. As you assemble the engine use a small amount of oil on each part to make sure they are well lubricated and move freely. When the assembly is complete you will need to break-in the motor again. Please review the break-in process in your original manual for directions.

Nachdem Sie den Motor vollständig auseinandgebaut haben, überprüfen Sie die Bestandteile und ersetzen Sie alle Teile die abgenutzt oder sichtbar beschädigt sind. Kratzer und Riefen auf Kolben, Hülse und Kurbelwelle sind Zeichen dafür, dass Schmutz in den Motor gekommen ist. Die Bestandteile können mit der Zeit heraus getragen worden sein. Vor dem Zusammenbau säubern Sie alle Teile mit Bremsenreiniger. Bauen Sie den Motor entgegengesetzt der Demontage wieder zusammen. Stellen Sie sicher, dass die kleine Ölbohrung auf der Pleuelstange und die Kolbenbuchse in die richtige Richtung zeigen. Wenn Sie den Motor zusammenbauen geben Sie jeweils einen Tropfen Öl auf die beweglichen Teile um sicherzustellen dass alles frei beweglich ist. Wenn der Motor fertig montiert wurde, muss er erneut einlaufen gelassen werden. Bitte lesen Sie den Einlaufprozess in Ihrer Gebrauchsanweisung nach!

- Recommended Items**
- 2mm Hex Key
  - 2.0mm Hex Key
  - 2.5mm Hex Key



- Grease Fett
- Nitro Cleaner
- Oil Öl
- Bremsenreiniger